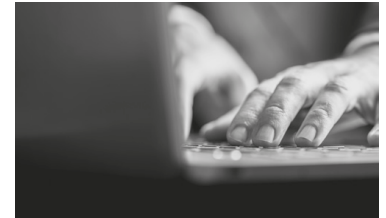


Rechtswissenschaft für Notarfachwirte (LL.B.) WINGS Fernstudium an der Hochschule Wismar



Ihr Studiengang auf einen Blick:

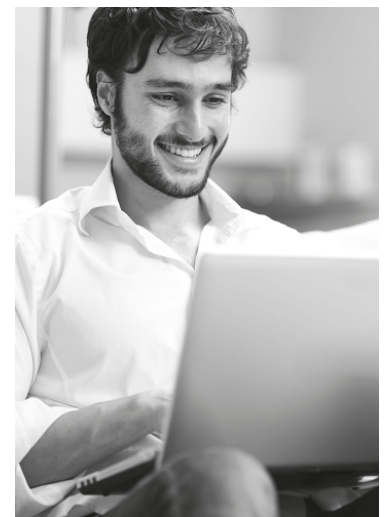
- **Staatlicher Hochschulabschluss:** staatlicher Hochschulabschluss LL.B.
- **Studienart:** Kombination aus Online- & Fernstudium
- **Voraussetzungen:** allgemeine / fachgebundene Hochschulreife oder Fachhochschulreife bzw. Aufstiegsfortbildung / Alternativ: Hochschulzugangsprüfung in Verbindung mit einschlägiger Berufserfahrung
- **Studienbeginn:** Wintersemester
- **Studiendauer:** 8 Semester
- **Semesterbeitrag:** 1.490 EUR



Das Fernstudium Bachelor [Rechtswissenschaft für Notarfachwirte](#) wurde speziell für Notarfachangestellte und Notarfachwirte konzipiert. Abhängig von Ihrer Vorbildung werden zwei Optionen des Fernstudiums angeboten.

Option A

Option A bietet Fachangestellten die Möglichkeit, direkt und berufsbegleitend in 8 Semestern den staatlichen Hochschulabschluss "Bachelor of Laws (LL.B.)" zu erwerben. Die ersten 3 Semester beinhalten die Module der Aufstiegsfortbildung zum Notarfachwirt. Optional ist danach die Prüfung mit dem anerkannten Abschluss „Geprüfter Notarfachwirt/ Geprüfte Notarfachwirtin“ vor der Notarkammer möglich. Als geprüfte/r Notarfachwirt/in leiten, koordinieren und organisieren Sie eigenständig die Kanzleiabläufe und leisten qualifizierte Sachbearbeitung in allen notariellen Bereichen, z.B. im Beurkundungsrecht, Erbrecht, Vertrags- und Liegenschaftsrecht sowie Handels- und Gesellschaftsrecht. Sie übernehmen in Einzelfällen die Mandantenbetreuung in Notarkanzleien.



Option B

Sie haben die Aufstiegsfortbildung zum/r Geprüften Notarfachwirt/in oder die Prüfung vor einer Notarkammer erfolgreich absolviert? Dann bieten wir Ihnen die Möglichkeit, darauf aufbauend und unter Anrechnung der bereits erbrachten Fortbildungs- und Prüfungsleistungen den staatlichen Hochschulabschluss „Bachelor of Laws (LL.B.)“ zu erwerben.

Mit diesem Abschluss öffnen sich die Türen zu verantwortungsvollen Aufgaben im nationalen und internationalen Umfeld. Hier übernehmen Sie Führungsaufgaben in der Wirtschaft, im Immobilien- und Liegenschaftsmanagement, sind Manager/in der Rechts- und Vertragsabteilung kleiner und mittelständischer Unternehmen, beraten Unternehmen in rechtlichen, steuerlichen und bilanzbuchhalterischen Fragen und unterstützen die Unternehmensführung/-steuerung sowohl im Controlling, als auch im Personal- und Risikomanagement. Mit dem Bachelor of Laws erwerben Sie einen staatlichen Hochschulabschluss, der Ihr Engagement für persönliche Weiterentwicklung zeigt und Ihnen den Zugang zum Masterstudium ermöglicht.

Studienorganisation

Das Fernstudium Bachelor Rechtswissenschaft für Rechtsfachwirte bzw. Notarfachwirte gliedert sich in

zwei Bestandteile. Semester 1 bis 4 werden von der Beuth Hochschule Berlin als Aufstiegsfortbildung Organisiert und die Semester 5 bis 8 Schließen das Studium "Bachelor Rechtswissenschaft für Rechtsfachwirte bzw. für Notarfachwirte" mit dem staatlichen Hochschulabschluss Bachelor of Law (LL.B.) ab.

Mit unserer Studienorganisation möchten wir sicherstellen, dass das Fernstudium Rechtswissenschaft optimal mit Ihrer beruflichen Tätigkeit vereinbar ist. Sie entscheiden selbst, wann und wo Sie sich mit den Studieninhalten beschäftigen. Die Studieninhalte werden in abwechslungsreich kombinierten Lernphasen online und vor Ort vermittelt (Blended-Learning-Konzept). Unser Fernstudienkonzept kombiniert die folgenden Bausteine:

Selbststudium

Zu Semesterbeginn erhalten Sie Ihr Semesterpaket mit allen relevanten Studienmaterialien per Post. Dieses beinhaltet neben Fach- und Lehrbüchern didaktisch gestaltete Studienbriefe Ihrer Dozenten, sowie Übungsaufgaben mit Lösungen und Praxisbeispielen. Da das Selbststudium einen essentiellen Teil des berufsbegleitenden Fernstudiums einnimmt, sind die Studienunterlagen speziell für die Ihr Studienprogramm konzipiert und erstellt. Zudem können Sie weitere Literatur über einen kostenfreien Zugang zum Springer-E-Book-Verlag als E-Books downloaden.

Präsenzveranstaltungen

Nach erfolgreicher Bearbeitung der Studienmaterialien und ggf. Einsendeaufgaben finden sie i.d.R. zum Ende eines jeden Semesters die Präsenzveranstaltungen inkl. Prüfungsleistung statt. Diese Veranstaltungen stellen die ergänzend seminaristische Aufarbeitung der vermittelnden Studieninhalte dar. Gemeinsam mit Ihren Dozenten und Kommilitonen erörtern und diskutieren Sie Problemfelder der einzelnen Module. Bis zum 4. Semester finden die Präsenzphasen (inkl. Klausuren) jeweils im Feb./ März und August/September als Blockwoche á 5,5 Tage (Mo bis Sa) an der Beuth Hochschule in Berlin statt. Ab dem 5. Semester finden Ihre Präsenzveranstaltungen an ein bis zwei Wochenenden im Semester (a Sa, So) am Studienstandort Ihrer Wahl statt.

Online-Campus & Lernplattform

Zum Beginn Ihres Fernstudiums erhalten Sie einen Zugang zur Online-Lernplattform der Beuth Hochschule. Dort finden regelmäßig bis zum 4. Semester von den Dozenten und Mentoren betreute Lernchats statt. In virtuellen Seminaren bearbeiten Sie gemeinsam mit Ihren Kommilitonen Fallstudien. Die Lernchats werden aufgezeichnet und Ihnen zur Verfügung gestellt, so dass Sie alle Online-Veranstaltungen flexibel von zu Hause nacharbeiten können. Ab dem 5. Semester werden meist zwei Online-Module über die Online-Lernplattform der WINGS multimedial absolviert. Hierfür stehen Ihnen aufgezeichnete multimediale Videovorlesungen rund um die Uhr zur Verfügung. Darüber hinaus werden Videokonferenzen, Übungen, Konsultationen und Sprechstunden angeboten. So können Sie jederzeit interaktiv Kontakt zu Kommilitonen, Dozenten sowie Ihrer persönlichen Studiengangskoordinatorin aufnehmen. Ihre Klausuren in den Online-Modulen können Sie wahlweise an einem von 5 Terminen pro Semester an den Prüfungsstandorten Wismar, Berlin, Leipzig, Hannover, Düsseldorf, Frankfurt am Main, Stuttgart und München absolvieren.

Studienaufbau

[Studieninhalte >](#)

Zulassungsvoraussetzung

Option A

Um zum Fernstudium Bachelor Rechtswissenschaft für Notarfachwirte zugelassen zu werden, sind folgende Voraussetzungen zu erfüllen:

- Nachweis der Fachhochschulreife,
- der allgemeinen Hochschulreife bzw.
- der fachgebundenen Hochschulreife

Option B

Für den Einstieg in das 4. Fachsemester unter Anerkennung Ihrer Prüfungsleistungen der Aufstiegsfortbildung sind folgende Zulassungsvoraussetzungen zu erfüllen:

- Nachweis eines erfolgreichen Abschlusses der Fortbildungsprüfung zum/zur
- Notarfachwirt/in

oder

- Bestehen aller Module der Aufstiegsfortbildung zum/zur Geprüften Notarfachwirtin an der Beuth Hochschule Berlin ohne abschließende Prüfung vor einer Notarkammer sowie
- die Fachhochschulreife,
- die allgemeine Hochschulreife bzw.
- die fachgebundene Hochschulreife

Kosten

Der Semesterbeitrag von 1.490 Euro umfasst alle Ihr Fernstudium Rechtswissenschaft betreffenden Leistungen. Dazu zählen neben der persönlichen Studienbetreuung, sämtliche Studienmaterialien (Studienbriefe, Fachliteratur), die Prüfungsleistungen sowie die Präsenzveranstaltungen. Zusätzlich sind für alle Fernstudenten verschiedene E-Books des Springer-Verlags freigeschaltet. Auf Wunsch bieten wir Ihnen eine Ratenzahlung der Semesterbeiträge an.

Beratung und Kontakt

WINGS - Wismar International Graduation Services GmbH

Ein Unternehmen der Hochschule Wismar
Postanschrift: PF 1252, 23952 Wismar
Hausanschrift: Philipp-Müller-Str. 12, 23966 Wismar

Falls Sie Fragen haben, erreichen Sie uns unter:

Tel.: +49 (0) 3841 / 7537-586

E-mail: studienberatung@wings.hswismar.de

Ihre Ansprechpartnerin

Dipl.-Kffr. Kathrin Thürkow-Klimaschewski

Tel.: +49 (3841) 7537-789

E-mail: k.thuerkow-klimaschewski@wings.hs-wismar.de

Weitere Infos zum Studiengang finden Sie auf der Website der Hochschule

[Zur Website >](#)

Wings - Fernstudium An der Hochschule Wismar

[Die Wings - Wismar International Graduation Services](#), ein Tochterunternehmen der Hochschule Wismar - bietet Fernstudiengänge und zertifizierte Weiterbildungen für Berufstätige an. In den Fakultäten Wirtschaft, Technik und Gestaltung werden die staatlichen Hochschulabschlüsse mit den Graduierungen Bachelor, Diplom (FH) und Master verliehen. Das Fernstudium an der Hochschule Wismar hat mit dem Fern- und Weiterbildungszentrum seine Wurzeln im Jahr 1952. Darauf basierend wurde am 01.04.2004 die WINGS gegründet. Als Weiterentwicklung von Fernstudiengängen wurde im Mai 2011 die Net.Uni als zentrale wissenschaftliche Einrichtung an der Hochschule Wismar gegründet. Sie ist für die akademische Entwicklung der Wismarer Online-Studienangebote verantwortlich. Die WINGS übernimmt für sie die Studienorganisation.

Die Hochschule Wismar - University of Applied Sciences: Technology, Business and Design ist eine leistungsstarke und innovative Bildungs- und Forschungsstätte mit einer über 100-jährigen akademischen Tradition. Sie ist international, praxisorientiert und unternehmerisch ausgerichtet und definiert sich mit über 8000 Studierenden im Präsenz-, Fern- und Onlinestudium als Hochschule mittlerer Größe. Jeder Online-/Fernstudent wird regulär an der Hochschule Wismar eingeschrieben und durch die WINGS individuell betreut. Hierbei unterstützt Sie unser Konzept zur Optimierung des berufsbegleitenden Studierens - sprechen Sie uns bitte auf unsere spezifischen Angebote an. Auf Grund zahlreicher Kontakte in Europa, dem baltischen Raum, Amerika, Lateinamerika und Asien finden interkulturelle Aspekte einen deutlichen Niederschlag in Forschung und Lehre sowie in den Herkunftsländern unserer Studenten. So nehmen derzeit Studierende aus der Schweiz, Österreich,

Spanien, Russland, China, Thailand, Ecuador und den USA neben dem Beruf an unseren Fernstudiengängen teil. Mit über 4000 Fern-/ Onlinestudierenden zählt die WINGS schon heute zu den führenden staatlichen Fernstudienanbietern in Deutschland.