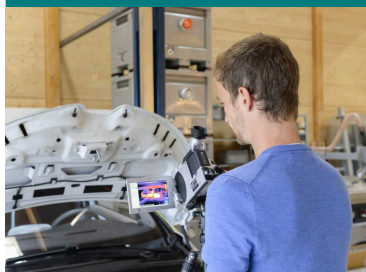


Applied Sustainable Engineering

Hochschule Ansbach (University of Applied Sciences)
Bachelor of Engineering



Studiengang

Du möchtest als vielseitige Nachhaltigkeitsingenieurin bzw. vielseitiger Nachhaltigkeitsingenieur die Herausforderung annehmen, unsere hochtechnisierte Gesellschaft mit den Anforderungen einer intakten Umwelt in Einklang zu bringen, den technologischen Wandel in der Praxis mitgestalten und dich in Forschung und Entwicklung engagieren?

Dann ist der Studiengang **Applied Sustainable Engineering** genau die richtige Grundlage für dich! Wir bieten die Möglichkeit, in acht Semestern zur Nachhaltigkeitsingenieurin bzw. zum Nachhaltigkeitsingenieur in einer von zwei Studienrichtungen zu werden. Du entscheidest, welche Fachrichtung du wählen möchtest:

In der Studienrichtung Energie- und Gebäudetechnik beschäftigst du dich mit der nachhaltigen Erzeugung, dem Verbrauch und der Verteilung von Energie. In der Fachrichtung Gebäudetechnik lernst du zwei wesentliche Komponenten einer nachhaltigen Gebäudetechnik kennen: die Gebäudekonstruktion und die technische Gebäudeausrüstung.

In der Studienrichtung Produktions- und Kunststofftechnik lernst du die wichtigsten Aspekte der industriellen Produktion kennen. Ein besonderer Schwerpunkt liegt dabei auf dem Einsatz in der Kunststoffindustrie. Dabei spielen die werkstoffspezifischen Fragen zu nachhaltigen Polymeren und deren Herstellung eine wichtige Rolle.

Die endgültige Entscheidung über deine Studienrichtung triffst du erst am Ende des vierten Semesters. So hast du in den ersten beiden Jahren genügend Zeit, dich zu orientieren und in das Studienangebot „hineinzuschnuppern“.

Studienort: 1. Semester hybrid, danach Ansbach

Abschluss: Bachelor of Engineering

Studienart: Vollzeit?

Studienstart: Sommersemester

Regelstudienzeit: 8 Semester

Unterrichtssprache: 1.-3. Semester Englisch, danach Deutsch

[Webseite des Studiengangs](#)

[Modulplan](#)



HOCHSCHULE
ANSBACH

Kontakt

Allgemeine Studienberatung

Tel.: (0981) 4877-574

studienberatung@hs-ansbach.de

Studiengangleitung ?

[Prof. Dr. Wolf Christian Wilisch](#)

Homepage >

[Facebook >](#)

[Instagram >](#)

Inhalte

Studienaufbau

Das erste Semester findet in Mischform statt, sodass zunächst im Heimatland studiert werden kann und Zeit für die notwendigen Formalitäten (Visumsantrag etc.) bleibt. Ab dem zweiten Semester sind alle Vorlesungen ein Präsenzstudium an der Hochschule Ansbach.

Die Vorlesungen in den ersten drei Semestern finden in englischer Sprache statt. Parallel dazu lernst du intensiv deutsch, um perfekt auf das Leben und Arbeiten in Deutschland vorbereitet zu sein. Deutsche Studierende haben die Möglichkeit, anstatt der Deutschkurse eine andere Sprache zu erlernen. Ab dem vierten Semester finden die Vorlesungen in deutscher Sprache statt.

In den ersten vier Semestern lernst du wichtige ingenieurwissenschaftliche Grundlagen und erhältst einen Überblick über die vielfältigen Aspekte der Nachhaltigkeit.

Zu Beginn des fünften Semesters entscheidest du dich für deine Studienrichtung und spezialisierst dich fortan auf diese. Innerhalb deiner Studienrichtung bieten wir dir die Möglichkeit, individuell die Themen auszuwählen, die du für dich als relevant erachtest.

Im siebten Semester, dem Praxissemester, sammelst du erste Erfahrungen als angehender Nachhaltigkeitsingenieur in beruflichen Bereichen, z. B. in einem Unternehmen.

Im achten Semester schreibst du deine Bachelorarbeit. Darüber hinaus hast du die Möglichkeit, deine Interessen zu vertiefen oder dich in den Wahlmodulen mit neuen Themen auseinanderzusetzen.

Perspektiven

Perspektiven und Berufsfelder

Die Vielfalt des Studiums spiegelt sich in den Berufsaussichten wider. Die Arbeitgeber schätzen besonders das breite Grundwissen und die praktischen Kenntnisse unserer Absolventinnen und Absolventen. Kombiniert mit der Spezialisierung im Hauptstudium erschließen sich viele Berufsfelder im Ingenieursbereich.

Das Studium Applied Sustainable Engineering bereitet dich optimal auf dein Berufsleben vor. Je nach Ausrichtung deines Studiums kannst du in einer Vielzahl von Unternehmen und Forschungseinrichtungen verschiedenster Branchen tätig werden. So findest du deine Herausforderungen in folgenden Branchen:

- Anlagen- und Maschinenbau
- Automatisierungs- und Elektroindustrie
- Consulting
- Energieversorgungsunternehmen
- Ingenieurbüros
- Produktionsbetriebe der Chemie und Industrie
- Stadtwerke
- Technischer Dienst in Behörden, in Unternehmen der Bio- und Umwelttechnikbranche und in der Informations- und Kommunikationstechnik

Bewerbung

Zugangsvoraussetzungen

Es gibt keine besonderen Zulassungsvoraussetzungen; jedoch wäre ein Interesse an Ingenieurwissenschaften und Technik von Vorteil. Einige Kenntnisse der deutschen Sprache sind hilfreich, aber keine Zulassungsvoraussetzung.

Es gibt jedoch Anforderungen hinsichtlich der Englischkenntnisse. Gemessen am Gemeinsamen Europäischen Referenzrahmen für Sprachen benötigen Sie das Niveau B2, nachgewiesen durch

- a. ein IELTS-Ergebnis (International English Language Testing System) von 6,5 oder besser oder
- b. ein TOEFL-Ergebnis (Test of English as a Foreign Language) von 84 Punkten oder besser oder
- c. ein Zertifikat einer akkreditierten Einrichtung, das Englischkenntnisse auf dem Niveau B2 bescheinigt.

Darüber hinaus benötigst du die deutsche Hochschulzugangsberechtigung. Wir verwenden das Uni-Assist-Programm (<https://www.uni-assist.de/en/>), um festzustellen, ob du für die Zulassung qualifiziert bist.

Weitere Informationen findest du auf dieser Website.

Du hast Interesse und alle notwendigen Dokumente? Dann bewirb dich hier für den Studiengang Applied Sustainable Engineering!

Umweltschutz

Bauingenieurwesen