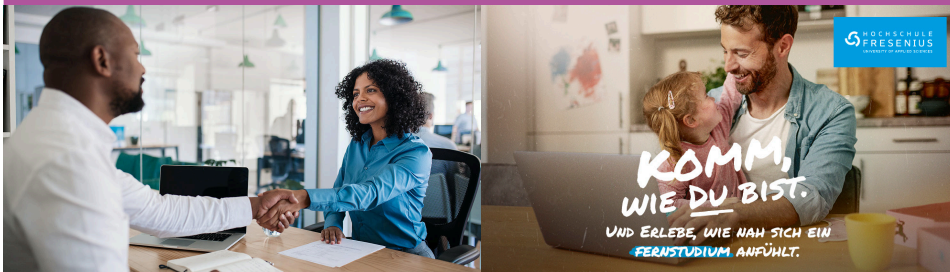


Personalmanagement

Hochschule Fresenius, Campus Köln
Bachelor of Arts



Profil

Grundlagen der Betriebswirtschaft und des Arbeitsrechts in Kombination mit psychologische Kenntnisse, Marketingkompetenzen und weitreichendem Verständnis im Bereich des Employer-Brandings

Durch das Fernstudium Personalmanagement werden Sie zu einer gefragten Fachkraft der Personalwirtschaft. Fachkräftemangel ist ein Problem, dass immer häufiger und in allen Branchen auftritt. Dabei sind gut ausgebildete, zufriedene Mitarbeiter:innen der entscheidende Faktor für den Erfolg eines Unternehmens. Der richtige Umgang mit Personal wird demnach immer wichtiger und Personaler:innen mit emotionaler, betriebswirtschaftlicher sowie psychologischer Kompetenz werden verstärkt gesucht.

In unserem Fernstudium Personalmanagement, welches mit dem staatlich anerkannten Grad Bachelor of Arts abgeschlossen wird, lernen Sie branchenspezifische Herausforderungen kennen und erfahren, wie Sie Unternehmensstrategien beurteilen. Sie werden dazu ausgebildet, unternehmerischen Prozesse und Entscheidungen zu planen, umzusetzen und zu kontrollieren. Die Tätigkeit von Personalmanager:innen wird immer komplexer und Arbeitgeber verlangen immer weitreichendere Kompetenzen.

In dem Fernstudium Personalmanagement an der Hochschule Fresenius erlangen Sie deshalb alle benötigten Kenntnisse und erwerben grundlegende Kompetenzen in der Bereichen Arbeitsrecht, Personalpsychologie, Personalmarketing und Employer-Branding.

Key Facts

Abschlussart: Bachelor of Arts

Semester: 6 - 8

ECTS-Punkte: 180 CP

Standort: Fernstudium

Studienbeginn: Jederzeit möglich

Bewerbungsfrist: Ganzjährig möglich

Sprache: Deutsch

Akkreditierung: Staatlich anerkannt und akkreditiert

Studiengebühren: 345€ monatlich / 305€ monatlich

Inhalte

Aufbau und Inhalte

Studieren Sie im Fernstudium Personalmanagement, erreichen Sie Ihren akademischen Abschluss im Personalwesen flexibel und bequem in Vollzeit oder berufsbegleitend. Entscheiden Sie selbst, wann und wo Sie studieren, denn auf unserer eLearning-Plattform lernen Sie die Inhalte, wie es in Ihren Alltag passt. Auf persönliche Betreuung müssen Sie im Fernstudium der Hochschule Fresenius nicht verzichten. Unsere studycoaches stehen Ihnen bei Fragen gerne zur Seite und unterstützen Sie bei allen Belangen rund um Ihr Studium.

Der Studiengang verbindet zentrale Inhalte der Betriebswirtschaftslehre, des



Kontakt

Studienberatung Fernstudium
+49 (0)221 29258-600
fernstudium@hs-fresenius.de

[Website >](#)

[Jetzt Infomaterial anfordern >](#)

Personalmanagements sowie der Personalpsychologie und erweitert sie um Kenntnisse des Arbeitsrechts, der Digitalisierung und des Marketings. Überfachliche Qualifikationen und gefragte Soft Skills stärken Ihre Persönlichkeit und runden Ihr Profil ab.

Durch den Praxisbezug während des Studiums werden Sie zudem in die Lage versetzt, Ihre erworbenen Fähigkeiten direkt in Ihrem beruflichen Alltag einzusetzen.

Im Fernstudium Personalmanagement haben Sie im späteren Verlauf zusätzlich die Möglichkeit, sich durch Schwerpunkte auf bestimmte Themengebiete der Personalwirtschaft zu spezialisieren.

Schwerpunkte

Im Fernstudium Personalmanagement erweitern Sie Ihre grundlegenden Kenntnisse der BWL und Personalpsychologie mit Schwerpunktkompetenzen aus diversen Bereichen. Je nach Ihren persönlichen Interessen oder beruflichen Vorstellungen, wählen Sie unterschiedlichen Schwerpunkten. Sie haben beispielsweise die Wahl aus Projektmanagement, Wirtschaftspsychologie oder Forschung und Personalwesen. Das erlangte Wissen befähigt zur Steuerung zentraler Abläufe in Wirtschaftsorganisationen sowie des gesamten Personalmanagements.

Wir bieten Ihnen für diesen Studiengang fünf Wahlschwerpunkte an. Sie müssen drei Wahlschwerpunkte belegen. Mit Ihrer Wahl vertiefen Sie Ihre Expertise in den jeweiligen Teilgebieten und schärfen Ihr Profil für den Arbeitsmarkt.

Projekt- und Qualitätsmanagement

Im Schwerpunkt „Projekt- und Qualitätsmanagement“ setzen Sie sich nicht nur mit diversen Arten der Projektorganisation, sondern auch mit wichtigen Projektphasen auseinander. Gewinnen Sie ein tiefes Verständnis für die Bedeutung von Projekten im Unternehmen sowie ihrer Abgrenzung vom Alltagsgeschäft.

Wirtschaftspsychologie

Der Schwerpunkt „Wirtschaftspsychologie“ lehrt Sie wichtige Theorien, Modelle und Ansätze der Psychologie und vermittelt Ihnen die zentralen psychologischen Faktoren des Personalmanagements.

Corporate Health

Der Schwerpunkt „Corporate Health“ bietet Ihnen einen Einblick in die Möglichkeiten der betrieblichen Gesundheitsförderung sowie des betrieblichen Gesundheitsmanagements. Sie beschäftigen sich mit der betriebswirtschaftlichen und sozialen Bedeutung gesunder Mitarbeiter und wichtigen Handlungsfeldern.

Employer-Branding-Strategien

Die Identifizierung mit der Arbeitgebermarke ist heute ein wichtiger Faktor der Mitarbeiterzufriedenheit. Wie bauen Unternehmen ein gutes Markenimage auf? Welche Bindungswirkung erzielen sie mit ihrer Arbeitgebermarke? Fragen wie diese behandeln Sie im Schwerpunkt „Employer-Branding-Strategien“.

Empirische Forschung und Personalwesen

Interessieren Sie sich für eine Forschungstätigkeit im Bereich des Personalwesens? In dem Schwerpunkt „Empirische Forschung und Personalwesen“ beschäftigen Sie sich mit relevanten Wissenschaftstheorien und Forschungsansätzen. Sie lernen zudem, ein eigenes Forschungsdesign und entsprechende Forschungsfragen zu entwickeln.

Karriere

Berufsperspektiven

Nach Abschluss des Bachelor-Studiengangs Personalmanagement stellen Sie eine gefragte Fachkraft dar. Sie nehmen in Zeiten des wachsenden Fachkräftemangels eine immer wichtiger werdende Rolle in Großkonzernen sowie mittelständischen Unternehmen ein. Als Allrounder im Personalmanagement erfüllen Sie vielseitige und zunehmend komplexe Aufgaben. Mit Ihrer Expertise verstehen Sie strategische Zusammenhänge sowie den psychologischen Hintergrund personalbezogener Entscheidungen.

In Konzernen und mittelständischen Unternehmen bringen Sie Ihr Fachwissen in der Personalentwicklung, im Recruiting oder im Employer Branding ein. Außerdem sorgen Sie für nachhaltiges Personalmanagement und sind verantwortlich für das Personal Marketing.

Die frühzeitige und fortwährende Praxisorientierung leben wir in all unseren

Studienprogrammen. Für uns ist es daher selbstverständlich, Sie frühzeitig mit Unternehmen, Organisationen und Verbänden verschiedenster Bereiche zu vernetzen.

Arbeiten können Sie zum Beispiel in folgenden Bereichen:

- Personalmanagement
- Personalentwicklung
- Recruiting
- Personal-Marketing und
- Social Media-Marketing
- Employer Branding
- Nachhaltiges Personalmanagement
- Personaldiagnostik

Die Hochschule Fresenius bietet zudem am Standort Hamburg die Mediationsausbildung in einem 2-semesterigen Ausbildungslehrgang an.

Bewerbung

Zulassungsvoraussetzungen

Um ein Bachelorstudium an der Hochschule Fresenius zu beginnen, müssen Sie mindestens eine der folgenden Voraussetzungen erfüllen:

1. Mit allgemeiner Hochschulreife (Abitur)

Das Abitur berechtigt Sie zu einem Studium an allen Hochschulen und in allen Bundesländern in Deutschland. Sie können sich ohne Weiteres für Ihren Wunschstudiengang (berufsbegleitend, SaturdayOnly, Fernstudium) bewerben und Ihre Zeugnisse einreichen.

2. Mit Fachhochschulreife

Die Fachhochschulreife berechtigt zum Studium in ausgewiesenen Bundesländern. Ihr Zeugnis muss Sie zu einem Studium in Hessen berechtigen, damit Sie an der Hochschule Fresenius studieren können.

3. Mit fachgebundener Hochschulreife (Fachabitur)

Mit dem Fachabitur können Sie ein Studium in der auf dem Zeugnis angegebenen Fachrichtung und in den ausgewiesenen Bundesländern aufnehmen. Um an der Hochschule Fresenius ein Studium zu beginnen, muss Ihre fachgebundene Hochschulreife zu einem Studium in Hessen berechtigen. Zusätzlich können Sie mit diesem Abschluss lediglich einen fachaffinen Studiengang belegen.

4. Ohne Abitur, mit Meisterprüfung oder vergleichbarer Aufstiegsfortbildungsprüfung

An der Hochschule Fresenius haben Sie die Möglichkeit, auch ohne Abitur zu studieren. Hierzu müssen Sie einen Meisterbrief besitzen oder eine staatlich anerkannte Aufstiegsfortbildung mit mindestens 400 Unterrichtsstunden erfolgreich abgeschlossen haben (z. B. als Staatlich geprüfter Betriebswirt oder Staatlich geprüfter Techniker).

5. Ohne Abitur, mit abgeschlossener zweijähriger Ausbildung, anschließender zweijähriger Berufstätigkeit und Hochschulzugangsprüfung (HZP)

Alternativ haben Sie die Chance, ohne Abitur ein Studium zu beginnen, wenn Sie über keine der oben genannten Qualifikationen verfügen. Beruflich Qualifizierte mit abgeschlossener zweijähriger Ausbildung und anschließender mindestens zweijähriger hauptberuflicher Tätigkeit in einem dem angestrebten Studium fachlich verwandten Bereich erhalten nach abgeschlossener Hochschulzugangsprüfung (HZP) die Zulassungsberechtigung.

Allgemeine Zulassungsunterlagen

Im Rahmen Ihrer Bewerbung laden Sie bitte folgende Unterlagen hoch:

- Lebenslauf
- Aktuelles Lichtbild
- Kopie des Personalausweises oder Reisepasses
- Aktuelle Krankenversicherungsbescheinigung oder Befreiungsbescheinigung
- Einseitiges Motivationsschreiben in Deutsch (nur beim Master)

Jetzt bewerben >