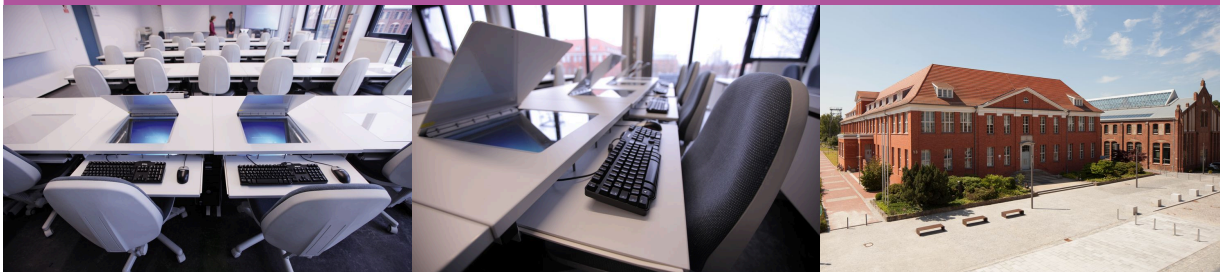


Betriebswirtschaftslehre

Technische Hochschule Wildau (Technical University of Applied Sciences)
Bachelor of Arts



Profil

Fachübergreifendes Denken und Entscheiden erlernen

Der Bachelor-Studiengang Betriebswirtschaftslehre hat zum Ziel, Kenntnisse und Handlungskompetenzen zu vermitteln, die auf der Basis wissenschaftlich fundierter Methoden und Instrumentarien die Absolventen in die Lage versetzen, unternehmerische Prozesse umfassend und tiefgründig zu analysieren und zu bewerten, um insbesondere in wettbewerbsintensiven Branchen hohe Wertschöpfungsbeiträge dauerhaft zu realisieren.

Studienziele

Als Absolventin und Absolvent des Bachelorstudienganges Betriebswirtschaft verfügen Sie über solide Fachkompetenzen im betriebswirtschaftlichen Kontext sowie berufsrelevanter Selbst- und Sozialkompetenzen. Durch die Möglichkeit der frühzeitigen Spezialisierung haben Sie die Chance, individuelle Studien- und Karrierewege einzuschlagen, indem Sie das Studium in unterschiedlichen Schwerpunkten vertiefen und fachfremde oder überfachliche Kompetenzen erweitern können. Über den gesamten Studienverlauf erwerben Sie Wissen und Fertigkeiten interdisziplinären Arbeitens und zeichnen sich dadurch aus, dass Sie erfolgreich in interdisziplinären Kontexten und Teamformationen handeln können.

Studieninhalte

- Allgemeine Betriebswirtschaftslehre, Volkswirtschaftslehre
- Rechnungswesen/Steuerlehre, Unternehmensführung
- Quantitative Methoden der BWL
- Managementmethoden, Informatik
- Soft Skills, Wahlpflichtmodule, Praktikum, Bachelor-Arbeit

Überblick

Abschluss: Bachelor of Arts (B. A.)

Studientypen: Vollzeit, Teilzeit, berufsbegleitendes Teilzeitstudium

Regelstudienzeit: 6 Semester (Vollzeit), 12 Semester (Teilzeit), 8 Semester (Teilzeit-berufsbegleitend)

Unterrichtssprache: Deutsch (in den Spezialisierungen auch Englisch möglich)

Fachbereich: Wirtschaft, Informatik, Recht

Studienbeginn: Wintersemester

Bewerbungsfristen: Aktuelle Bewerbungsfristen

[Flyer >](#)



Kontakt

Studiengangsprecher

Prof. Dr. Ivonne Klipstein
Telefon +49 (0) 3375 / 508-258
Mail: bw.wir@liste.th-wildau.de

Koordinatorin

Veronika Leifels
Telefon: +49 (0) 3375 / 508-834
Mail: [bw.wir\(at\)liste.th-wildau.de](mailto:bw.wir(at)liste.th-wildau.de)

Perspektiven

Berufsperspektiven

Das Studium der Betriebswirtschaft bietet eine Vielzahl an beruflichen Aussichten. In Abhängigkeit Ihrer gewählten Spezialisierung bieten sich zum Beispiel Perspektiven als

- Finanzanalyst
- Controller/in

- Marketing-Manager/in
- Personalmanager/in
- in der Steuerberatung oder
- leitender Mitarbeiter/leitende Mitarbeiterin.

Aufgrund fundierter betriebswirtschaftlicher Kenntnisse stehen Ihnen auch alle Wege der Selbständigkeit offen.

Bewerbung

Zugangsvoraussetzungen und Bewerbung

Allgemeine Zugangsvoraussetzungen:

Informationen zum Hochschulzugang

Zugangsvoraussetzungen:

- Für den Zugang zu diesem Studiengang müssen ausländische Studienbewerber ihre sprachliche Studierfähigkeit nachweisen. Diese liegt vor, wenn die Studienbewerber die Deutsche Sprachprüfung für Hochschulen (DSH) mit dem Gesamtergebnis DSH-2 oder besser bestanden haben.
- Für das Präsenzstudium gelten keine weiteren spezifischen Zugangsvoraussetzungen und Zulassungskriterien.
- Als Zugangsvoraussetzung für das berufsbegleitende Teilzeitstudium ist eine zum Zeitpunkt der Bewerbung bestehende berufliche Tätigkeit nachzuweisen.
- Sofern der Studiengang zulassungsbeschränkt ist, ist die Ordnung der Technischen Hochschule Wildau für die Auswahl von Studierenden in zulassungsbeschränkten Studiengängen in ihrer jeweils gültigen Fassung zu berücksichtigen.

Bewerbung

- An der TH Wildau können Sie sich online bewerben. Alle Informationen rund um die Bewerbung erhalten Sie auf der zentralen Bewerbungsseite.

Vorbereitungskurse

Wir empfehlen Ihnen, rechtzeitig vor Beginn des Studiums zu prüfen, ob die Teilnahme an Studienvorbereitungskursen für Sie sinnvoll ist. Dies können Sie mit Online-Tests in den Fächern Mathematik und Informatik feststellen. Vorkenntnisse in diesen Fächern sind eine wichtige Grundlage für verschiedene Studienmodule und damit erfahrungsgemäß notwendig für den Studienerfolg.

TH Wildau

Moderne Campushochschule vor den Toren Berlins

1991 begann der Studienbetrieb mit gerade einmal 17 Studierenden im Studiengang „Maschinenbau“. Mit heute rund 3.600 Studierenden (Stand: Wintersemester 2018/19) hat sich die Technische Hochschule Wildau (kurz „TH Wildau“) ihre familiäre Atmosphäre bewahrt.

Auf einem modernen und kompakten Campus mit direkter S-Bahn-Anbindung nach Berlin finden angehenden Akademikerinnen und Akademiker optimale Studienbedingungen in naturwissenschaftlichen, ingenieurtechnischen, betriebswirtschaftlichen, juristischen, Verwaltungs- und Managementdisziplinen.

Praxisnah und anwendungsbezogen

Das Studium ist stark anwendungsorientiert. Der Praxisbezug von Studium und Lehre ist daher eines unserer besonderen Kennzeichen.

An hochwertiger Labor- und Computertechnik können die Studierenden eigene Übungen und Experimente durchführen. Optimale Studienbedingungen lassen Kreativität und Forschergeist rasch wachsen.

Hochschule und Wirtschaft

Internationalität und Interkulturalität prägen den Hochschulalltag. Junge Menschen aus über 60 Ländern studieren an der TH Wildau. Jeder fünfte Studierende kommt aus dem Ausland (Stand Wintersemester 2018/19).

Die TH Wildau fördert den internationalen Austausch der Studierenden sowie

Wissenschaftlerinnen und Wissenschaftlern. Dafür arbeitet die Hochschule mit mehr als 100 Partnerhochschulen rund um den Globus zusammen. Die Kontakte reichen von traditionsreichen Partnerschaften in Ost- und Südosteuropa bis zu Kooperationen in Asien, Lateinamerika, im arabischen und afrikanischen Raum.

Grüner Campus mit Erholungsfaktor

Die TH Wildau ist eine Campushochschule – die Lehr- und Verwaltungsgebäude, die Mensa und die Bibliothek befinden sich auf einem zusammenhängenden Gelände am S-Bahnhof Wildau mit direkter Anbindung nach Berlin. Damit ist das Studieren in Wildau besonders komfortabel, denn es gibt keine langen Wege, die zwischen den Lehrveranstaltungen zurückzulegen sind.

Moderne Infrastruktur mit Tradition

Der Campus der TH Wildau befindet sich auf einem historischen Industrie- und Werksgelände. Wo früher in großen Hallen Lokomotiven gefertigt wurden, wird heute studiert, gelehrt und geforscht. Einige der Lehr- und Laborräume der TH Wildau sind in die historischen Mauern eingezogen, für andere wurden neue Häuser gebaut. Diese außergewöhnliche Mischung von Alt und Neu zieht - neben den Studierenden - auch immer wieder architekturbegeisterte Besucherinnen und Besucher an.

Wirtschaftswissenschaften