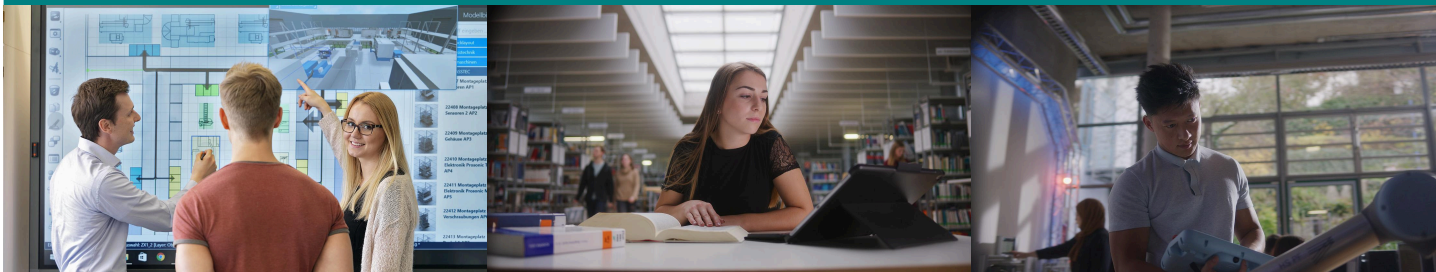


Wirtschaftsingenieurwesen / International Management

Hochschule Pforzheim
Bachelor of Science



Allgemein

**Mit Kunden und Lieferanten weltweit zusammenarbeiten.
Auslandsinvestitionen planen und umsetzen.
Internationale Teams führen.**

Sowohl große als auch kleine und mittelständische Unternehmen in Deutschland sind in hohem Maß international ausgerichtet. Hier ist internationale und interkulturelle Managementkompetenz von Fachkräften an der Schnittstelle zwischen Technik und Betriebswirtschaft gefragt. International ausgebildete Wirtschaftsingenieurinnen und Wirtschaftsingenieure verstehen Menschen und Märkte und gestalten Prozesse in Einkauf, Vertrieb, Produktentwicklung und Produktion. Das interdisziplinäre Profil befähigt zu zukunftsorientierten Problemlösungen unter Einbeziehung von Fragen der Nachhaltigkeit, digitalem Wandel und sozialer Verantwortung im globalen Kontext.

Quick Facts

Abschluss: Bachelor of Science

Studienbeginn: Sommersemester (März), Wintersemester (Oktober)

Regelstudienzeit: 7. Semester, inkl. Praxissemester und Bachelor-Thesis

Bewerbungsschluss: 15. Januar zum Sommersemester; 15. Juni zum Wintersemester

Unterrichtssprache: Deutsch und Englisch

HS PF 

Kontakt

Studiengangleiterin

Prof. Dr. Katharina Kilian-Yasin

Tel.: 07 231 - 28 6462

E-Mail: katharina.kilian-yasin@hs-pforzheim.de

StudiCenter

Tel.: +49 7231 28-6940

E-Mail: studicenter@hs-pforzheim.de

[Website >](#)

Inhalt

Studieninhalt

Im Studiengang Wirtschaftsingenieurwesen / International Management (WI / IM) sind Wirtschaft, Technik und internationale Managementkompetenz integriert. Über die klassische Kombination aus wirtschaftlichem und technischem Fachwissen hinaus erwerben Sie interkulturelle und internationale Managementkompetenzen, die auf die Herausforderungen eines internationalen Arbeitsumfeldes zugeschnitten sind. Darauf werden Sie auch durch den hohen Anteil an englischsprachigen Lehrveranstaltungen bestens vorbereitet.

Auf dem Weg zum studiengangsspezifischen Kompetenzziel „Internationale Managementkompetenz im Wirtschaftsingenieurwesen“ haben Sie die Möglichkeit Ihr Praxissemester im Ausland zu absolvieren sowie Ihre internationale Erfahrung um ein Studiensemester im Ausland zu erweitern. Ein Netzwerk aus zahlreichen renommierten Partnerhochschulen und -universitäten steht Ihnen durch unsere internationale AACSB-Akkreditierung offen.

In den Lehrveranstaltungen und Projekten bei WI / IM erwerben Sie die Fach- und Methodenkompetenz, um Geschäftsprozesse zu planen und umzusetzen, technischen Vertrieb und Einkauf zu organisieren und dabei mit internationalen Teams zusammenzuarbeiten. Daneben erlernen Sie Projektmanagement, Innovationstechniken und qualifizieren sich für Fragen der Nachhaltigkeit und verantwortliches Denken und Handeln. Zusätzlich bietet sich Ihnen bei sehr guten Studienleistungen die Möglichkeit, einen Double-Degree-Abschluss zu erlangen. Dabei studieren Sie verbindlich zwei Semester im Ausland und erfüllen so die Anforderungen, um parallel zum Pforzheimer Bachelorgrad den Abschluss einer internationalen Universität zu erwerben.

Im WI / IM erwerben Sie im ersten Studienabschnitt die wirtschaftswissenschaftlichen und technischen Grundlagen des Wirtschaftsingenieurwesens. Darauf folgen die Fächer der interkulturellen und internationalen Kompetenzentwicklung für technische Berufsfelder. Nach dem integrierten Praxissemester im fünften Semester wählen Sie die Vertiefungsfächer für Ihre individuelle Profilbildung. Je nach Wahl beträgt der Anteil der englischsprachigen Veranstaltungen im WI / IM 40-60%.

Perspektiven

Arbeitsmarkt und Karrierechancen

Wirtschaftsingenieurinnen und Wirtschaftsingenieure sind weltweit gefragt, weil sie die Zusammenhänge von technischem Fortschritt, wirtschaftlichem Wachstum und gesellschaftlichem Wandel im internationalen Umfeld verstehen und gestalten. Die internationale Managementkompetenz im Wirtschaftsingenieurwesen qualifiziert Sie insbesondere für Tätigkeiten in den Bereichen **internationaler technischer Vertrieb und Einkauf, internationales Marketing, internationales Controlling, internationale Logistik und nachhaltige Produktentwicklung**. Die Fähigkeit, bereichsübergreifend Lösungen zu erarbeiten, macht Sie zur idealen Besetzung für **Führungspositionen in international ausgerichteten Unternehmen** im In- und Ausland.

Bewerbung

Zulassungsvoraussetzungen

Es gelten folgende Auswahlkriterien:

Zuerst wird eine gewichtete HZB-Gesamtnote gebildet, die wie folgt ermittelt wird:

- Durchschnittsnote der Hochschulzugangsberechtigung = 50 %
- Einzelnoten der Hochschulzugangsberechtigung im Fach Mathematik [1] = 30 %
- Einzelnoten der Hochschulzugangsberechtigung im Fach Englisch [2] = 20 %

[1] Bei Zeugnissen der Allgemeinen Hochschulreife werden, sofern ausgewiesen, die Einzelnoten der letzten 4 Halbjahre berücksichtigt, ansonsten die in der HZB ausgewiesene Einzelnote. Wird in der HZB keine Einzelnote ausgewiesen, wird die Durchschnittsnote der HZB gewertet.

[2] Bei Zeugnissen der Allgemeinen Hochschulreife werden, sofern ausgewiesen, die Einzelnoten der letzten 4 Halbjahre berücksichtigt, ansonsten die in der HZB ausgewiesene Einzelnote. Wird in der HZB keine Einzelnote ausgewiesen, wird die Durchschnittsnote der HZB gewertet. Wenn das Fach Englisch nicht als fortgeführte Fremdsprache in der HZB ausgewiesen wird, zählen die Einzelnoten bzw. zählt die Einzelnote der bestbenoteten in der HZB ausgewiesenen Fremdsprache.

Sodann wird eine gewichtete Note im Auswahlverfahren wie folgt ermittelt:

- die gewichtete HZB-Gesamtnote = 70 %
- das Ergebnis des Studierfähigkeitstests = 30 %.

Allerdings wird das Ergebnis des Studierfähigkeitstests nur berücksichtigt, wenn das Testergebnis besser ist als die Durchschnittsnote der Hochschulzugangsberechtigung. Ist das Ergebnis des Testverfahrens schlechter als die Durchschnittsnote der Hochschulzugangsberechtigung, zählt stattdessen die Durchschnittsnote der Hochschulzugangsberechtigung. Dasselbe gilt, wenn das Ergebnis des Testverfahrens nicht vorliegt.

Die gewichtete Note kann also durch den Studierfähigkeitstest nie verschlechtert werden.

Als zulassungsbeschränkter Bachelor-Studiengang ist Ihre Bewerbung in die folgenden Schritte 1 bis 3 gegliedert:

1. Registrierung auf hochschulstart.de

Sie erhalten dort Ihre Bewerber-ID (BID) sowie Ihre Bewerber-Authentifizierungsnummer (BAN), die Sie für Ihre Bewerbung an der Hochschule Pforzheim benötigen. Für die Bewerbung in ein höheres Semester entfällt dieser Schritt.

2. Registrierung an der Hochschule Pforzheim

Nach erfolgreicher Registrierung können Sie sich für aktuelle Studiengänge an der Hochschule Pforzheim bewerben, den Status Ihrer aktuellen Studienbewerbungen überprüfen oder noch nicht abgegebene Anträge vervollständigen. Bitte notieren Sie Ihre Zugangsdaten! Zur Bestätigung erhalten Sie eine E-Mail mit einem Link zur Freischaltung Ihres Benutzer-Accounts.

3. Bewerbung an der Hochschule Pforzheim

Melden Sie sich mit Ihren Zugangsdaten an. Anschließend werden Sie durch die Bewerbung geführt. Gemäß der gültigen Hochschulvergabeordnung (HVVO) können Sie bis zu drei Zulassungsanträge stellen.

Wirtschaftsingenieurwesen