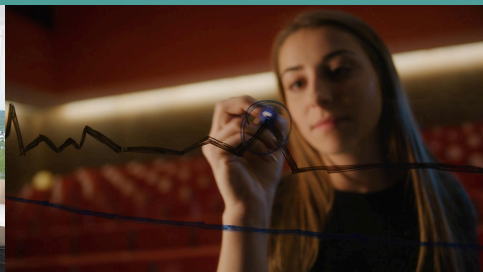


Engineering and Management

Hochschule Pforzheim
Master of Science



Allgemein

Internationale Teams leiten. Interdisziplinäre Projekte steuern. Technik-Unternehmen managen.

Als interdisziplinäre Brückenbauer sind Absolventinnen und Absolventen des Masterstudiengangs **Engineering and Management** in der Lage, unterschiedliche Wissens- und Aufgabenbereiche miteinander zu verzahnen, sowie fächerübergreifend zu denken und zu handeln. Sie besitzen sowohl kaufmännische als auch technische Kompetenzen und können diese für alle Beteiligten in Unternehmen gewinnbringend einsetzen. Mit ihrem vertieften Wissen und ihrem auf Managementaufgaben ausgerichteten Profil sind sie bestens auf die Anforderungen im Berufsleben vorbereitet.

Quick Facts

Abschluss: Master of Science
Studienbeginn: Wintersemester (Oktober)
Regelstudienzeit: 3 Semester inkl. Master-Thesis (Double Degree 5 Semester, optional)
Unterrichtssprache: Englisch und Deutsch

HS PF 

Kontakt

Studiengangleiter
Prof. Dr. Ansgar Kühn
Tel.: 07 231 - 28 6490
E-Mail: ansgar.kuehn@hs-pforzheim.de

Studiengangkoordinatorin
Dorothee Schmid
Tel.: 07 231 - 28 6118
E-Mail: dorothee.schmid@hs-pforzheim.de

[Website >](#)

Inhalt

Studieninhalte

Das Studium bietet Bachelor-Absolventinnen und -Absolventen des Wirtschaftsingenieurwesens eine international ausgerichtete, generalistische Qualifikation.

Breites interdisziplinäres Angebot

Neben aufeinander abgestimmten Studieninhalten können Studierende aus einem vielfältigen Angebot an Wahlpflichtmodulen Fächer kombinieren und durch spannende Projekte ihr Curriculum mitgestalten. Schärfen Sie Ihr interdisziplinäres Profil und wählen Sie aus Inhalten der Master-Studiengänge unserer drei Fakultäten: Technik, Wirtschaft und Recht sowie Gestaltung!

Praxisnah und persönlich

Sie lernen in kleinen Gruppen, bereiten Seminare und Workshops vor und führen praxisorientierte Projektarbeiten durch. Damit erreichen Sie einen fachlich hervorragenden Ausbildungsstand, der auf die aktuellen Anforderungen von Unternehmen ausgerichtet ist, beispielsweise für Positionen im Produktmanagement, Einkauf, Projektmanagement, Produktion oder Controlling.

International ausgerichtet

Je nach individueller Zusammenstellung der Lehrveranstaltungen kann das zweite Semester zu großen Teilen in englischer Sprache belegt werden – eine ideale Vorbereitung für Aufgaben im internationalen Umfeld.

Studienverlauf

1. Semester: Leadership, Produktionsstrategie, Prozessmanagement, Interdisziplinäres Forschungsprojekt, Wahlpflichtfächer aus den Bereichen Technik, Wirtschaft und Recht sowie Gestaltung

2. Semester: Marktorientierte Produktentwicklung, Strategischer Einkauf, Wertorientierte Unternehmensführung, Management neuer Technologien

3. Semester: Capstone-Seminar, Fachwissenschaftliches Kolloquium, Abschlussarbeit (Master-Thesis)

Perspektiven

Arbeitsmarkt und Karrierechancen

Das Studienprogramm qualifiziert die Absolventinnen und Absolventen für eine **Tätigkeit in führenden Management-Positionen**, vor allem in technischen oder interdisziplinären Unternehmensbereichen, wie beispielsweise strategischer Einkauf, in denen herausragende methodische und strategische Fähigkeiten erforderlich sind. Der Einsatz in vielen Unternehmensbereichen steht Ihnen offen – in der Industrie, im Handel und im Dienstleistungssektor, in der Energiewirtschaft, dem Produktmanagement, dem Innovations- und Technologiemanagement und der Wissenschaft.

Die Absolventinnen und Absolventen sollen in leitende Funktionen von national und international tätigen Unternehmen in der Betriebs-, Produktions- und Projektleitung oder der Geschäftsführung hineinwachsen können.

Bewerbung

Das sollten Sie mitbringen

Wenn Sie in der **Karriereleiter** weiter hinaufsteigen wollen, weitreichende **Entscheidungen treffen und Führungsverantwortung übernehmen** wollen, schaffen Sie mit unserem Master-Studiengang Engineering and Management die richtigen Voraussetzungen. Wir bereiten Sie auf eine erfolgreiche **Karriere im Top-Management** vor.

Zulassungsvoraussetzung

- Hochschulabschluss mit der Note „gut“ (mind. 2,5) oder besser in einem wirtschaftsingenieurwissenschaftlichen Studiengang.

Erforderliche Dokumente für die Online-Bewerbung

Die Bewerbung erfolgt papierlos über unser [Bewerbungsportal](#) der Hochschule Pforzheim. Bitte registrieren Sie sich dort zunächst mit Ihren persönlichen Daten, um Ihre Zugangsdaten für das Bewerbungsportal zu erhalten.

Im Laufe des Bewerbungsverganges werden Sie aufgefordert, die Bewerbungsunterlagen im PDF-Format hochzuladen. Bitte beachten Sie, dass die Bewerbung nur fortgesetzt werden kann, wenn das jeweilige Dokument hochgeladen wurde. Wir empfehlen daher, die Bewerbung erst durchzuführen, wenn alle Dokumente vorliegen.

Für die Online-Bewerbung sind folgende Dokumente erforderlich:

- Nachweis der Hochschulzugangsberechtigung
- Nachweis des Erststudiums (Bachelor-/ Diplomzeugnis sowie Bachelor-/Diplomurkunde. Kann bei Nichtvorliegen nachgereicht werden. Stattdessen ist eine Notenübersicht mit Angabe der bisher erreichten Credits sowie der aktuellen Durchschnittsnote einzureichen.)
- tabellarischer Lebenslauf
- maximal zweiseitiges Motivationsschreiben
- Gutachten/Empfehlungsschreiben von einer akademischen Institution oder von einem Unternehmen/einer Institution außerhalb des akademischen Bereichs. Ein Empfehlungsschreiben empfiehlt Sie als Kandidaten/Kandidatin für ein Masterprogramm und ist nicht mit einem Arbeitszeugnis gleichzusetzen.
- Nachweis über die Englischkenntnisse: Sprachniveau B2 gemäß Europäischem Referenzrahmen, z. B. durch Hochschulzugangsberechtigung, Studienbescheinigungen, Sprachzertifikate oder ähnliches. Ein TOEFL oder ähnliche Tests sind nicht zwingend erforderlich, können aber als Nachweis verwendet werden.
- ggf. Nachweis über entsprechende Deutschkenntnisse. Für Bewerberinnen und Bewerber, deren Muttersprache nicht Deutsch ist, müssen die Deutschkenntnisse mindestens auf C1-Niveau liegen.

Das Gutachten/ Empfehlungsschreiben sowie die Bescheinigung der Sprachkenntnisse können nachgereicht werden. Allerdings verschlechtert dies ihre Chancen auf einen Studienplatz, da dies

in der Bewertung der schriftlichen Unterlagen mit null Punkten bewertet wird.

Weitergehende Fragen richten Sie bitte an
mem@hs-pforzheim.de

Wirtschaftsingenieurwesen

Maschinenbau

Produktionstechnik