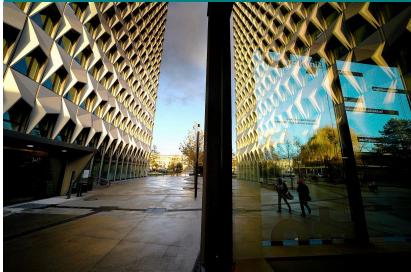


# Wirtschaftsingenieurwesen

Hochschule Darmstadt (University of Applied Sciences)  
Master of Science



## Inhalt

Der Master-Studiengang Wirtschaftsingenieurwesen der h\_da richtet sich an Studierende mit einem Bachelor-Abschluss in Wirtschaftsingenieurwesen, Elektrotechnik, Mechatronik oder Maschinenbau. Er bietet sowohl die theoretische, als auch die praxisbezogene Fundierung, Erweiterung und Vertiefung wirtschafts- und ingenieurwissenschaftlicher Kenntnisse. Dabei garantiert die Kooperation der drei Fachbereiche Elektrotechnik und Informationstechnik, Maschinenbau und Kunststofftechnik sowie Wirtschaft, dass die Studierenden sich über ihr Bachelor-Studium hinaus neue Wissensfelder erschließen können. Das methodisch gestaltete Studienprogramm vermittelt spezifische Qualifikationen, die in der Berufspraxis auf Führungsaufgaben in Unternehmen und Organisationen vorbereiten. Vertiefende Informationen zum Studiengang finden Sie auf der [Website des Fachbereichs Elektrotechnik und Informationstechnik](#).

Semester	3/4 Semester
Studienort	Darmstadt / Dieburg
Studienbeginn	Wintersemester / Sommersemester
Unterrichtssprache	DE/EN
Zulassung	Zulassungsbeschränkung, NC für diesen Studiengang gegeben.

**h\_da**  
hochschule  
darmstadt

## Hochschule Darmstadt

Schöfferstraße 3  
64295 Darmstadt

## Kontakt

Studiengangsleitung  
Jens Hoffmann  
+49.6151.533-60464  
jens.hoffmann@h-da.de

[Zur Website >](#)

[Zentrale Studienberatung >](#)

## Perspektive

Wirtschaftsingenieure werden vor allem an den Schnittstellen zwischen Technologie und Management eingesetzt. Aufgrund der vielfältigen Studieninhalte eröffnet sich eine Vielzahl von beruflichen Perspektiven. Absolventinnen und Absolventen steht der direkte Berufseinstieg, die eigene Existenzgründung oder eine wissenschaftliche Karriere offen. Dabei befähigt die Mehrfachqualifikation zu Führungspositionen in Wirtschaft und Wissenschaft.

Nach einem Masterstudium besteht die Möglichkeit einer Promotion. Zentrale Anlaufstelle ist die [Graduiertenschule](#).

## Aufbau

Absolventinnen und Absolventen eines siebensemestrigen Bachelor-Studiengangs Wirtschaftsingenieurwesen wird ein konsekutives dreisemestriges Master-Studium angeboten. In den ersten beiden Semestern stellen die Studierenden ein individuelles Programm aus den Bereichen Wirtschaftswissenschaften und Technik zusammen, indem sie persönliche Schwerpunkte setzen. Im letzten Semester arbeiten die Studierenden an ihrer Master-Arbeit. Absolventinnen und Absolventen technischer Studiengänge absolvieren ein viersemestriges Master-Studium. Dabei wird das wirtschaftswissenschaftliche Kernwissen in einem vorgeschalteten Semester vermittelt. Im Anschluss absolvieren die Studierenden das konsekutive dreisemestriges Master-Programm. Eine detaillierte Darstellung der Studieninhalte finden Sie im [Modulhandbuch](#). Der Studiengang Wirtschaftsingenieurwesen (M.Sc.) ist im Rahmen des Modells [KoSE](#) auch dual studierbar.

## Zugang

Zugangsvoraussetzung für den dreisemestrigen Master-Studiengang Wirtschaftsingenieurwesen ist ein Bachelor-Abschluss in Wirtschaftsingenieurwesen mit mindestens 210 CP. Bachelor-Absolventen einer technischen bzw. technisch-wirtschaftlichen Fachrichtung, wie etwa Elektrotechnik, Maschinenbau, Mechatronik oder Energiewirtschaft, benötigen für den viersemestrigen Master Wirtschaftsingenieurwesen mindestens 180 CP. Eine detaillierte Darstellung der Zulassungsvoraussetzungen finden Sie in den Besonderen Bestimmungen der Prüfungsordnung (BBPO) sowie in der Auswahlsatzung.

## Wirtschaftsingenieurwesen