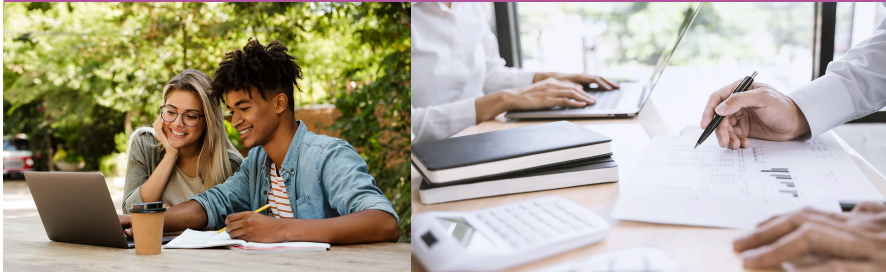


Betriebswirtschaftslehre (online)

Jade Hochschule Wilhelmshaven/Oldenburg/Elsfleth, Studienort Wilhelmshaven
Bachelor of Arts



Allgemein

Der Grundstein für eine Karriere in nahezu allen Unternehmensbereichen

Qualifizieren Sie sich zum betriebswirtschaftlichen Generalisten – vom eigenen Schreibtisch aus, auch neben Job und Familie!

Unser Online-Studiengang Betriebswirtschaftslehre vermittelt Ihnen eine breite betriebswirtschaftliche Grundlagenausbildung. Damit sind Sie bestens gerüstet für verantwortungsvolle Fach- und Führungspositionen in nahezu allen Unternehmensbereichen, vom Einkauf bis zum Vertrieb, von Finanzen bis Personalführung.

Der Online-Bachelorstudiengang Betriebswirtschaftslehre B.A. im Überblick

Abschluss: Bachelor of Arts (B.A.)

Bewerbungsfrist: 01.06. - 15.08. & 01.12. - 15.02.

Studienbeginn: Winter- und Sommersemester

Regelstudienzeit: 6 Semester oder individuell in Teilzeit

Studienform: online

Studienort: Ihr Schreibtisch

Numerus Clausus: Nein

Sprache: deutsch

Voraussetzung: (Fach-)Abitur oder [berufliche Qualifizierung](#)

[Flyer Kosten & Studiengänge >](#)



Kontakt

Online Team
onlinestudium@jade-hs.de
04421 985 2992

[Website >](#)

Studieninhalte

Studieninhalte

Studieren Sie Betriebswirtschaftslehre und legen Sie damit den Grundstein für Ihre Karriere in nahezu allen Unternehmensbereichen. Sie erlangen die Kompetenz, die unterschiedlichsten betriebswirtschaftlichen Fragestellungen zu lösen und Projekte erfolgreich zu managen. Dazu werden neben betriebswirtschaftlichen Kenntnissen und Grundlagen angrenzender Fachgebiete insbesondere auch persönliche Fertigkeiten entwickelt, um Sie bestens auf verantwortungsvolle Fach- bis hin zu Führungspositionen vorzubereiten.?

Dabei bieten Ihnen unsere Online-Studiengänge die Möglichkeit, sich flexibel und kostengünstig weiterzubilden. Durch unser modernes Studiengangs-Konzept lässt sich das Studium individuell mit Ihren beruflichen und privaten Verpflichtungen vereinbaren. So erhalten Sie die Möglichkeit, auch neben Job und Familie den staatlichen Hochschulabschluss "Bachelor of Arts" (B.A.) zu erlangen – und das in Ihrem eigenen Tempo.

Der Abschluss qualifiziert für ein weiterführendes Master-Studienprogramm und eröffnet mit diesem weiteren berufsqualifizierenden Abschluss ebenfalls die Möglichkeit zur Promotion. Studieren Sie, wann und wo Sie wollen! Vom eigenen Schreibtisch aus haben Sie rund um die Uhr Zugriff auf Ihre Studienmodule und werden dabei von den Professorinnen und Professoren der Jade Hochschule betreut. Langfristig geplante Termine für Prüfungen und Präsenzen schaffen größtmögliche Freiräume und erlauben eine frühzeitige Planung. Das Studiengangskonzept reduziert die Präsenzzeiten auf das notwendige Minimum, so dass Sie nur an wenigen Wochenenden je Semester zu vertiefenden Präsenzphasen bzw. zu den Prüfungen vor Ort sein müssen.

Sie sind beruflich und privat stark eingespannt? Dann studieren Sie doch in Teilzeit! Hier

bestimmen Sie selbst, wie viele Module Sie im Semester belegen und können Ihr Studium so an Ihre Lebenssituation anpassen.

Das Online-Studium Betriebswirtschaftslehre umfasst 180 ECTS-Punkte, verteilt auf 30 Studienmodule zzgl. Praxisprojekt und Bachelorarbeit. Sie belegen dabei neben den grundlegenden betriebswirtschaftlichen Modulen solche aus den Bereichen „Strategie und Marketing“ und „Investition und Finanzierung“. Im Wahlpflichtbereich können Sie Ihren persönlichen Schwerpunkt setzen. Weiter sieht das Studium ein Praxisprojekt, welches Ihre aktuellen beruflichen Erfahrungen berücksichtigen kann, sowie die Bachelorarbeit vor. Der Online-Studiengang Betriebswirtschaftslehre ist als Vollzeit-Studiengang mit einer Regelstudienzeit von sechs Fachsemestern konzipiert. Sie können Ihr Studium individuell verlängern.

Berufsbild

Berufsbild

Der grundständige Studiengang Betriebswirtschaftslehre vermittelt Ihnen wissenschaftliches und praxisnahes Grundlagenwissen in der Planung, Organisation, Berechnung und Umsetzung von unternehmerischen Entscheidungen und führt zu einem ersten berufsqualifizierenden Hochschulabschluss. Der Bachelorabschluss ermöglicht Ihnen damit den Einstieg in verantwortungsvolle Fach- und Führungspositionen in Unternehmen aller Branchen. Vom Einkauf bis zum Vertrieb, vom Controlling bis zur Personalführung – das Studium bietet die Basis für Ihren beruflichen Erfolg.

Weiteres

Durch eine Vielzahl an vertiefenden Studienmodulen und die Möglichkeit, sich durch zwei Wahlpflichtmodule und die Bachelorarbeit einen eigenen Schwerpunkt zu setzen, steht unseren Alumni ein breites berufliches Spektrum offen.

Bewerbung

Bewerbung und Studieneinstieg

Sie können Ihr Online-Studium bei uns zum Sommer- oder zum Wintersemester aufnehmen. Zur Bewerbung nutzen Sie bitte unser Online-Bewerbungsportal [ecampus](#).

Eine Bewerbung ist jeweils ab dem 01. Juni eines Jahres für den Start im Wintersemester sowie ab dem 01. Dezember für den Start im Sommersemester möglich.?

Neben der klassischen (Fach-)Hochschulreife ist eine Zulassung auch über die berufliche Qualifizierung möglich. Bei Fragen zur Zulassung und zum Bewerbungsprozess helfen Ihnen unsere Kolleg_innen aus dem Immatrikulationsamt gerne weiter.

Das Bewerbungsverfahren findet vollständig online statt. Nach Ihrer Registrierung können Sie sich für den gewählten Studiengang bewerben und machen bereits entsprechend notwendige Angaben. Das Bewerbungsportal führt Sie dann durch die nächsten Schritte – von der Beantragung der Immatrikulation bis zur Annahme des Studienplatzes, die Sie abschließend postalisch einsenden müssen.

Erst nach Ihrer vollständigen Einschreibung (Immatrikulation) erfahren wir von Ihnen als neue Online-Studierende, können Ihren studentischen Account für unseren Lernraum anlegen und Ihnen per E-Mail erste Informationen und die Einladung zur Einführungsveranstaltung senden. Sie haben schon vorher ein paar Fragen? Dann melden Sie sich bei uns! Sie erreichen uns am besten über unsere gemeinsame Rufnummer 04421 985 2992 oder über unsere E-Mail-Adresse onlinestudium@jade-hs.de.

Anrechnung von Vorleistungen

Sie haben schon einmal studiert? Oder verfügen Sie über berufliche Weiterbildungen, wie z.B. den staatlich geprüften Betriebswirt oder eine Qualifikation zur/zum Fachwirt_in? Dann beraten wir Sie gerne zu den Möglichkeiten der Anerkennung hochschulischer bzw. zu den Möglichkeiten der Anrechnung außerhochschulisch erworbener Kompetenzen.

[Bewerbungsportal eCampus >](#)

Studienverlauf

Studienverlauf (exemplarisch, Vollzeit)

1.Semester

- Business English (5CP)

- Einführung in die ABWL (5CP)
- Einführung in die Mathematik für Wirtschaftswiss. (5CP)
- Rechnungswesen 1 (5CP)
- VWL 1 (5CP)
- Wissenschaftliches Arbeiten (5CP)

2.Semester

- Kosten- und Erlösrechnung (5CP)
- Marketing & empirische Sozialforschung (5CP)
- Rechnungswesen 2 (5CP)
- Statistik (5CP)
- VWL 2 (5CP)
- Wirtschaftsrecht 1 (5CP)

3.Semester

- E-Business-Management (5CP)
- Investition (5CP)
- Logistik (5CP)
- Projektmanagement (5CP)
- Steuerlehre (5CP)
- Wirtschaftsinformatik 1 (5CP)

4.Semester

- Controlling (5CP)
- Finanzierung (5CP)
- Personalwirtschaft (5CP)
- Strategisches Management & Marketing (5CP)
- Unternehmensplanspiel (5CP)
- Wirtschaftsinformatik 2 (5CP)

5.Semester

- Nachhaltige Wirtschaftsentwicklung (5CP)
- Prozessmanagement (5CP)
- Unternehmenspolitisches Projekt (5CP)
- Wirtschaftsrecht 2 (5CP)
- Wahlpflichtmodul 1* (5CP)
- Wahlpflichtmodul 2* (5CP)

6.Semester

- Praxisprojekt (18CP)
- Bachelorarbeit (12CP)

*Das Angebot der Wahlpflichtmodule richtet sich nach dem tatsächlichen Angebot des Fachbereiches. Durch Kooperationen mit anderen Fachbereichen sind Wahlpflichtmodule in der Regel im Sommer- und im Wintersemester im Angebot.