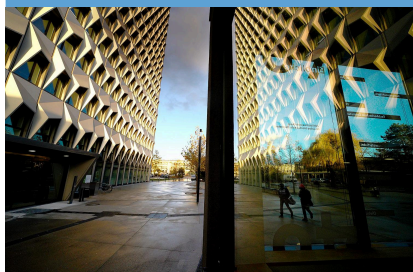


# Informatik dual - KoSI

Hochschule Darmstadt (University of Applied Sciences)  
Bachelor of Science



## Inhalt

Informatik ist aus unserem Alltag nicht mehr wegzudenken. Sie spielt in allen Schlüsseltechnologien eine Hauptrolle und ist daher ein Studiengang mit besten Berufsaussichten. Die Hochschule Darmstadt bietet Informatik in zwei dualen Varianten an. Während des Studiums sind die Studierenden bei einem IT-Unternehmen beschäftigt.

Der Kooperative Studiengang Informatik (KoSI) verbindet Themen der allgemeinen und der Wirtschaftsinformatik. Über Wahlpflichtmodule sind individuelle Vertiefungen möglich. Neben KoSI existiert im Bachelorbereich die duale Studiengangsvariante IT-Sicherheit (KITS). Vertiefende Informationen zum Studiengang finden Sie auf der [Website des Fachbereichs Informatik](#).

Semester	7 Semester
Studienort	Darmstadt
Studienbeginn	Wintersemester / Sommersemester
Unterrichtssprache	DE
Zulassung	keine Zulassungsbeschränkung, NC-freier Studiengang

**h\_da**  
hochschule  
darmstadt

Hochschule Darmstadt

Schöfferstraße 3  
64295 Darmstadt

**Kontakt**

Organisatorische Leitung  
Björn Bär  
+49.6151.533-67793  
bjoern.baer@h-da.de

[Zur Website >](#)

[Zentrale Studienberatung >](#)

## Perspektive

Nach erfolgreichem Abschluss von Informatik dual (KoSI) ist eine Anstellung in folgenden Arbeitsbereichen denkbar:

- Sichere Softwareentwicklung/-design, -test und -wartung
- IT- und Sicherheitsberatung und Benutzerschulung
- Entwicklung, Betreuung von Datenbanken und Netzwerken
- Sicherung und Überwachung von IT-Infrastruktur
- Entwurf und Qualitätssicherung von eingebetteten Systemen
- Softwareentwicklung für eingebettete Systeme

Aufbauend auf den Bachelor-Abschluss sind folgende Master-Studiengänge möglich:

[Informatik - Master of Science](#)  
[Informatik - Master of Science \(dual\)](#)

## Aufbau

Ein duales Studium ergänzt Studienveranstaltungen an der Hochschule um Praxisphasen im Unternehmen und bietet somit neben der wissenschaftlichen Hochschulausbildung wertvolle Einblicke in die berufliche Praxis. Verglichen mit Absolventinnen und Absolventen regulärer Studiengänge erwerben dual Studierende ein höheres Maß an Handlungskompetenzen und Schlüsselqualifikationen. Zudem weisen die dualen Studienangebote hervorragende Studienerfolgs- und Übernahmequoten auf. Die betriebliche Vergütung während der Studienzei

ermöglicht finanzielle Unabhängigkeit und Konzentration auf das Studium. Eine detaillierte Darstellung der Studieninhalte finden Sie im Modulhandbuch.

## Zugang

KoSI ist nicht zulassungsbeschränkt (kein NC). Voraussetzung für die Einschreibung ist ein Studierendenvertrag mit einem Partnerunternehmen der Hochschule. Als Zulassungsvoraussetzung gelten unter anderem diese Schulabschlüsse:

- allgemeine Hochschulreife
- in Hessen gültige fachgebundene Hochschulreife
- in Hessen gültige Fachhochschulreife

KoSI kann zum Winter- und zum Sommersemester begonnen werden. Die Bewerbung ist direkt an das Partnerunternehmen zu richten. Bei Erfolg wird ein Studierendenvertrag zwischen Ihnen und dem Unternehmen geschlossen. Anschließend erfolgt die Einschreibung an der Hochschule. Antrag und weitere Informationen finden Sie unter [www.h-da.de/bewerbung](http://www.h-da.de/bewerbung). Eine Auswahl interessierter Unternehmen ist unter [www.partner.infdl.de](http://www.partner.infdl.de) gelistet. Eine detaillierte Darstellung der Zulassungsvoraussetzungen finden Sie in den Besonderen Bestimmungen der Prüfungsordnung (BBPO).

## Informatik