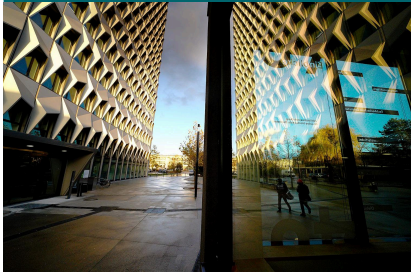


Allgemeiner Maschinenbau

Hochschule Darmstadt (University of Applied Sciences)
Bachelor of Engineering



Inhalt

Das Maschinenbaustudium ist ein Grundlagenstudium für viele technische Anwendungen.

Fahrzeuge, Flugzeuge, Werkzeugmaschinen, Stromgeneratoren von Windkraftträdern, Medizinische Systeme oder Lackierroboter in der Automobilindustrie - alles Entwicklungen von Maschinenbauingenieuren.

Der Bachelor-Studiengang Allgemeiner Maschinenbau vermittelt in sechs Semestern ein breites ingenieurwissenschaftliches Grundlagenwissen, das es gestattet, in allen Bereichen des Maschinenbaus tätig zu werden.

- Studierende lernen mit modernen CAE-Programmen Bauteile zu entwerfen, sie funktionell zu gestalten und in Baugruppen zusammenzufassen.
- Sie lernen aber auch Abläufe im gesamten Fertigungsprozess zu entwickeln und die betriebswirtschaftlichen Kosten ihrer Arbeit mit einzubeziehen. Sprachliche Kompetenzen und Teamqualifikationen werden ebenfalls vermittelt.

Vertiefende Informationen zum Studiengang finden Sie auf der [Website des Fachbereichs Maschinenbau und Kunststofftechnik](#).

Semester	6 Semester
Studienort	Darmstadt
Studienbeginn	Wintersemester / Sommersemester
Unterrichtssprache	DE
Zulassung	keine Zulassungsbeschränkung, NC-freier Studiengang

h_da
hochschule
darmstadt

Hochschule Darmstadt

Schöfferstraße 3
64295 Darmstadt

Kontakt

Fachbereichssekretariat
Laura Spona
+49.6151.533-68571
laura.spona@h-da.de

[Zur Website >](#)

[Zentrale Studienberatung >](#)

Perspektive

Maschinenbauingenieurinnen und -ingenieure arbeiten etwa in den Bereichen Produktentwicklung und Konstruktion, in der Produktion, auf Montage, im Vertrieb und im Management.

Branchen (Auswahl):

- Maschinenbau, Anlagenbau, Fahrzeugbau
- Werkstofftechnik, Umwelttechnik
- Luft- und Raumfahrttechnik
- Unternehmensberatungen
- Medizintechnik, Energietechnik

Aufbauend auf den Bachelor-Abschluss sind folgende Master-Studiengänge möglich:

[Maschinenbau - Master of Engineering](#)

[Automobilentwicklung - Master of Engineering](#)

[Kunststofftechnik - Master of Engineering \(Brückenkurse notwendig!\)](#)

[Wirtschaftsingenieurwesen - Master of Science \(Brückenkurse notwendig!\)](#)

Aufbau

Qualifikationen und Kompetenzen für dieses Praxisfeld vermitteln die Lehrveranstaltungen, Praktika, Projektarbeiten und Praxisphasen. Der Bachelor-Abschluss ist berufsbefähigend, ermöglicht aber auch den Übergang in Masterstudiengänge (siehe Grafik). Eine detaillierte Darstellung der Studieninhalte finden Sie im [Modulhandbuch](#).

Rahmen

Allgemeiner Maschinenbau (B.Eng.) kann auch [kooperativ](#) studiert werden. In dieser dualen Studienform wechseln die Studierenden zwischen Veranstaltungen in der Hochschule, Praxisphasen und der Tätigkeit im Unternehmen. Nähere Informationen finden Sie unter h-da.de/dual.

Zugang

Der Studiengang Allgemeiner Maschinenbau (B.Eng.) ist nicht zulassungsbeschränkt (kein NC). Es ist ein Grundpraktikum nachzuweisen. Die Ableistung vor Studienbeginn ist nicht zwingend erforderlich, wird aber empfohlen. Detailinformationen erhalten Sie unter www.fbmk.h-da.de. Als Zulassungsvoraussetzung gelten unter anderem diese Schulabschlüsse:

- allgemeine Hochschulreife
- fachgebundene Hochschulreife
- Fachhochschulreife

Eine detaillierte Darstellung der Zulassungsvoraussetzungen finden Sie in den [Besonderen Bestimmungen der Prüfungsordnung \(BBPO\)](#).

Maschinenbau