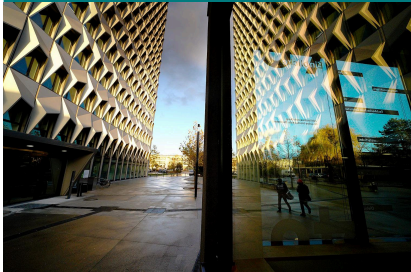


# Bauingenieurwesen

Hochschule Darmstadt (University of Applied Sciences)  
Bachelor of Engineering



## Inhalt

Gesellschaft und Wirtschaft sind zunehmend mobil, vernetzt und nachhaltig ausgerichtet. Grundlage dafür sind von Bauingenieurinnen und Bauingenieuren geplante Bauwerke. Bauingenieurinnen und Bauingenieure tragen auch wesentlich zur Versorgung mit sauberem Wasser und zur Gestaltung einer gesunden Umwelt bei. Sie sind Pioniere bei der Sicherstellung der Energieversorgung und bei der Umsetzung von Klimaschutzmaßnahmen. Autonomes Fahren und strategische Verkehrsplanung sind ebenso zukunftsweisende Themen des Bauingenieurwesens wie umweltbewusste, nachhaltige und altersgerechte Gebäude. Im 7-semesterigen Bachelor-Studiengang Bauingenieurwesen an der h\_da lernen Studierende praxisnah und anwendungsorientiert das gesamte Spektrum eines Berufsfeldes mit viel Potenzial kennen, das von Bau bis Büro interdisziplinär ist und Gesellschaft und Wirtschaft wesentlich mitprägt. Vertiefende Informationen zum Studiengang finden Sie auf der [Website des Fachbereichs Bau- und Umweltingenieurwesen](#).

Semester	7 Semester
Studienort	Darmstadt
Studienbeginn	Wintersemester
Unterrichtssprache	DE
Zulassung	keine Zulassungsbeschränkung, NC-freier Studiengang

**h\_da**  
hochschule  
darmstadt

Hochschule Darmstadt

Schöfferstraße 3  
64295 Darmstadt

### Kontakt

Studienfachberatung  
Birte Frommer  
+49.6151.533-67754  
[birte.frommer@h-da.de](mailto:birte.frommer@h-da.de)

[Zur Website >](#)

[Zentrale Studienberatung >](#)

## Perspektive

Entsprechend aussichtsreich sind die Karriereaussichten. Bauingenieurinnen und Bauingenieure arbeiten auf nationaler wie internationaler Ebene u.a. in den Bereichen:

- Bauwirtschaft
- Konstruktiver Ingenieurbau und Geotechnik
- Verkehrswesen
- Wasserwirtschaft und Umwelttechnik

Aufbauend auf den Bachelor-Abschluss ist folgender Master-Studiengang möglich:

[Bauingenieurwesen - Master of Engineering](#)

## Aufbau

Nach der Vermittlung allgemeiner und fachspezifischer Grundlagen des Bauingenieurwesens in den ersten Semestern legen die Studierenden eigene Schwerpunkte. Diese wählen sie aus vier Bereichen, die bereits auf künftige Berufsfelder im nationalen wie internationalen Umfeld vorbereiten: Bauwirtschaft, konstruktiver Ingenieurbau und Geotechnik, Verkehrswesen sowie Wasserwirtschaft und Umwelttechnik. Wichtiger Bestandteil des Studiums sind fachübergreifende Qualifikationen, um etwa die Auswirkungen der eigenen Arbeit auf die Gesellschaft einschätzen zu können. Anschließend lässt sich ein Master-Studium, das auch zur Promotion befähigt (siehe Grafik rechts). Eine detaillierte Darstellung der Studieninhalte finden Sie im [Modulhandbuch](#).

## Duales Studienmodell

Bauingenieurwesen (B.Eng.) kann auch dual studiert werden. In der dualen Form wechseln die Studierenden zwischen Veranstaltungen in der Hochschule, Praxisphasen und der Tätigkeit im Unternehmen. Nähere Informationen finden Sie unter [h-da.de/dual](https://www.h-da.de/dual).

## Zugang

Der Studiengang Bauingenieurwesen (B.Eng.) ist nicht zulassungsbeschränkt. Ein Praktikum ist nachzuweisen, Detailinformationen erhalten Sie auf der Website des Fachbereichs. Als Zulassungsvoraussetzung gelten unter anderem diese Schulabschlüsse:

- allgemeine Hochschulreife
- fachgebundene Hochschulreife
- Fachhochschulreife

Eine detaillierte Darstellung der Zulassungsvoraussetzungen finden Sie in den Besonderen Bestimmungen der Prüfungsordnung (BBPO).

## Bauingenieurwesen