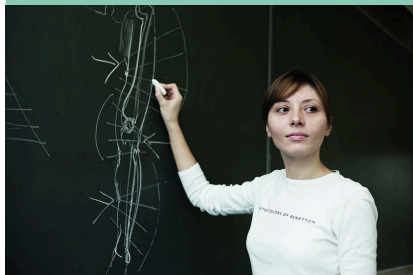


# Architektur

Hochschule Darmstadt (University of Applied Sciences)  
Bachelor of Engineering



## Inhalt

Entwerfen, Planen, Konstruieren, Bauen, Erhalten, Sanieren – das sind Schlüsselbegriffe innerhalb der Architektur, die sich mit Wohnhäusern, öffentlichen Gebäuden, Industriebauten oder komplexen städtebaulichen Anlagen beschäftigt. Im sechssemestrigen Studiengang Architektur mit dem Abschluss Bachelor of Engineering (B.Eng.) setzen sich Studierende in einer breiten Grundlagenausbildung sowohl mit gestalterischen und kunstgeschichtlichen Fragen als auch mit Baukonstruktion, Bauphysik oder Bauzeichnen auseinander. Rechtliche und ökologische Aspekte kommen hinzu. Daneben werden die angehenden Architektinnen und Architekten auch befähigt werden, die Bedürfnisse späterer Auftraggeber und die Besonderheiten der Gebäude-Umgebung zu erkennen und optimal in die Arbeit einfließen zu lassen. Vertiefende Informationen zum Studiengang finden Sie auf der [Website des Fachbereichs Architektur](#).

Semester	6 Semester
Studienort	Darmstadt
Studienbeginn	Wintersemester
Unterrichtssprache	DE
Zulassung	Zulassungsbeschränkung, NC für diesen Studiengang gegeben.

**h\_da**  
hochschule  
darmstadt

Hochschule Darmstadt

Schöfferstraße 3  
64295 Darmstadt

### Kontakt

Julia Lemke  
+49.6151.533-68102  
julia.lemke@h-da.de

Eva Nickel  
+49.6151.533-68103  
eva.nickel@h-da.de

[Zur Website >](#)

[Zentrale Studienberatung >](#)

## Perspektive

Architektinnen und Architekten arbeiten

- in Architekturbüros
- in der Bauverwaltung (Bau-, Vertrags- und Planungsrecht)
- bei Baugesellschaften und in Unternehmen der Bauindustrie
- in Baufirmen z.B. als Bauleiter mit Personalverantwortung
- im Bereich Multimediagestaltung, Animation und Video

Aufbauend auf den Bachelor-Abschluss ist folgender Master-Studiengang möglich:

[Architektur - Master of Engineering](#)

## Aufbau

Qualifikationen und Kompetenzen für diese Tätigkeitsfelder vermitteln die Module des Bachelor-Studiengangs. Diese Studiumseinheiten können Seminare und Vorlesungen, Projektphasen oder experimentelles Arbeiten einschließen. Eine detaillierte Darstellung der Studieninhalte finden Sie im [Modulhandbuch](#). Der Bachelor-Abschluss ist berufsbefähigend, ermöglicht aber auch den Übergang in Master-Studiengänge.

## Zugang

Der Studiengang Architektur (B.Eng.) ist zulassungsbeschränkt (NC). Als Zulassungsvoraussetzung gelten unter anderem diese Schulabschlüsse:

- allgemeine Hochschulreife
- in Hessen gültige fachgebundene Hochschulreife
- in Hessen gültige Fachhochschulreife

Teil der Zugangsvoraussetzungen ist ein Praktikum. Bitte informieren Sie sich auf der [Website des Fachbereichs](#). Eine detaillierte Darstellung der Zulassungsvoraussetzungen finden Sie in den [Besonderen Bestimmungen der Prüfungsordnung \(BBPO\)](#).

## Architektur