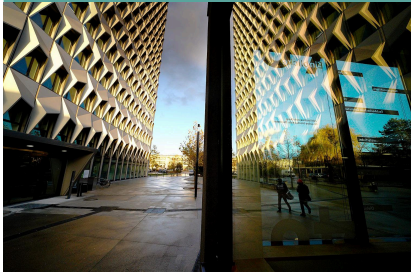


# Mechatronik

Hochschule Darmstadt (University of Applied Sciences)  
Bachelor of Science



## Inhalt

Anti-Blockier-Systeme (ABS) oder Servolenkungen in Fahrzeugen bestehen aus mechanischen, elektronischen und informationstechnischen Komponenten. Damit sind sie Produkte der Mechatronik, die heute immer mehr jene aus reiner Mechanik und Elektrik/Elektronik ergänzen. Der Studiengang Mechatronik mit dem Abschluss Bachelor of Science (B.Sc.) vermittelt für dieses Arbeitsfeld ingenieurwissenschaftliche Grundlagen und solide fachübergreifende Grundkenntnisse des Maschinenbaus, der Elektrotechnik und Informatik, ergänzt durch betriebswirtschaftliche Schlüsselqualifikationen. Ganz flexibel können Studierende neben den angebotenen Spezialisierungsrichtungen „Antriebstechnik“, „Automation“ sowie „Robotik“ auch individuelle Schwerpunkte vereinbaren. Vertiefende Informationen zum Studiengang finden Sie auf der [Website des Fachbereichs Maschinenbau und Kunststofftechnik](#).

Semester	7 Semester
Studienort	Darmstadt
Studienbeginn	Wintersemester
Unterrichtssprache	DE
Zulassung	keine Zulassungsbeschränkung, NC-freier Studiengang

**h\_da**  
hochschule  
darmstadt

Hochschule Darmstadt

Schöfferstraße 3  
64295 Darmstadt

**Kontakt**

Fachbereichssekretariat  
Laura Spona  
+49.6151.533-68571  
laura.spona@h-da.de

[Zur Website >](#)

[Zentrale Studienberatung >](#)

## Perspektive

Mechatronik-Absolventinnen und -Absolventen können etwa in der Produkt-Entwicklung und -Konstruktion, in der Produktion, im Marketing, Vertrieb und Management arbeiten.

Branchen (Auswahl):

- Maschinen- und Fahrzeugbau
- Luft- und Raumfahrttechnik
- Elektroindustrie
- Informations- und Unterhaltungstechnik

Aufbauend auf den Bachelor-Abschluss sind folgende Master-Studiengänge möglich:

[Mechatronik - Master of Science](#)  
[Electrical Engineering - Master of Science](#)  
[Automobilentwicklung - Master of Science](#)  
[Kunststofftechnik - Master of Science](#)  
[Wirtschaftsingenieurwesen - Master of Science](#)

## Aufbau

Qualifikationen und Kompetenzen für dieses Praxisfeld vermitteln die Bachelor-Module mit Lehrveranstaltungen, Projektarbeit oder Laborphasen. Eine detaillierte Darstellung der

Studieninhalte finden Sie im Modulhandbuch. Der Bachelor-Abschluss ist berufsbefähigend, ermöglicht aber auch den Übergang in Master-Studiengänge (siehe Grafik).

## Rahmen

Mechatronik (B.Sc.) kann auch kooperativ studiert werden. In dieser dualen Studienform wechseln die Studierenden zwischen Veranstaltungen in der Hochschule, Praxisphasen und der Tätigkeit im Unternehmen. Nähere Informationen finden Sie unter [h-da.de/dual](http://h-da.de/dual).

## Zugang

Es ist ein Grundpraktikum nachzuweisen. Die Ableistung vor Studienbeginn ist nicht zwingend erforderlich, wird aber empfohlen. Detailinformationen erhalten Sie unter [www.fbmk.h-da.de](http://www.fbmk.h-da.de). Als Zulassungsvoraussetzung gelten unter anderem diese Schulabschlüsse:

- allgemeine Hochschulreife
- fachgebundene Hochschulreife
- Fachhochschulreife

Eine detaillierte Darstellung der Zulassungsvoraussetzungen finden Sie in den Besonderen Bestimmungen der Prüfungsordnung (BBPO).

## Mechatronik