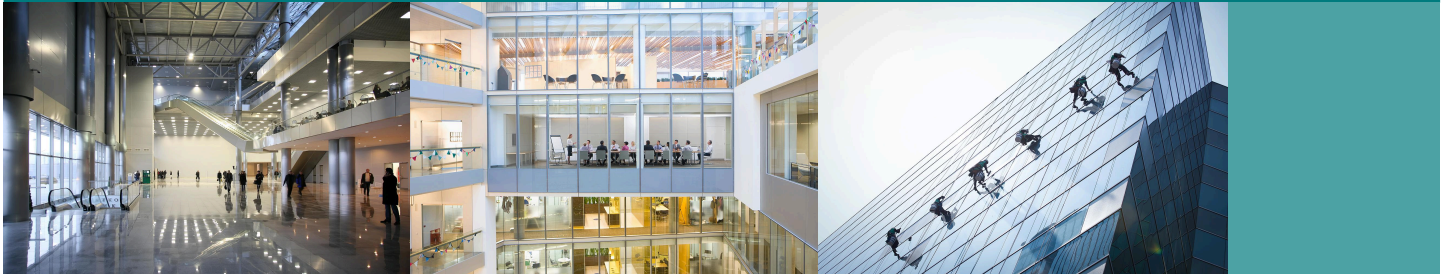


Facility Management

WINGS-Fernstudium an der Hochschule Wismar
Master of Science



Allgemein

Verwaltung und Bewirtschaftung von Gebäuden

Gebäude, sowie deren technische Anlagen und Einrichtungen müssen verwaltet und bewirtschaftet werden. Das professionelle Facility Management umfasst genau diese Aufgaben. Hierzu benötigt man insbesondere Fachkompetenzen in technischen, infrastrukturellen und kaufmännischen Prozessen, Methodenkompetenz im Projektmanagement und soziale Kompetenz (Führungs-, Verhandlungskompetenz, Serviceorientierung etc.)

Der Master-Abschluss in Facility Management bietet Ihnen vielseitige und spannende Beschäftigungsfelder bei Bund, Ländern und Kommunen, bei Unternehmen oder FM Dienstleistern.

Überblick

Abschluss: Master of Science (M.Sc.)

ECTS-Credits: 90

Studiendauer: 4 Semester

Studienart: Fernstudium

Studienstart: Wintersemester

Einschreibefrist: 31.08.

Präsenzseminare: 3 Wochenenden im Semester

Studienstandorte: Berlin, Düsseldorf, Frankfurt a.M., Hamburg, Hannover, Leipzig, München, Stuttgart, Wismar

Sprache: Deutsch



Kontakt

Studienberatung

Yvonne Lindgren

Tel.: +49 3841 753-5153

E-Mail: y.lindgren@wings.hs-wismar.de

[Website >](#)

Studieninhalte

Studieninhalte

1. Semester

- Gebäudegestaltung für Facility Manager
- Betriebswirtschaftliche Grundlagen des Facility Managements
- Angewandte Informatik im Facility Management I
- Angewandte Baustofflehre im Facility Management

2. Semester

- Facility Management und CAFM I
- Kaufmännisches Gebäudemanagement I /CREM I
- Infrastrukturelles Gebäudemanagement
- Technisches Gebäudemanagement I

3. Semester

- Facility Management und CAFM II
- Kaufmännische Spezialisierung
- Technische Spezialisierung

4. Semester

- Fachtagung
- Master-Thesis

Perspektiven

Berufsperspektiven

Dieser Master-Abschluss eröffnet Ihnen vielseitige Berufs- und Aufstiegschancen. Sie werden dazu in der Lage sein, effiziente Strategien und Lösungen im technischen, betriebswirtschaftlichen und im rechtlichen Bereich des Gebäudemanagements ergebnis- und prozessorientiert zu entwickeln.

Facility Manager arbeiten u.a. bei:

- Unternehmen mit eigenem Immobilienbestand wie Banken, Versicherung, Klinikvereinigungen etc.
- großen Facility Management Dienstleistungsunternehmen
- Liegenschaftsverwaltungen von Bund, Ländern und Kommunen
- Gebäudeverwaltungen, Wohnungsgesellschaften und -genossenschaften

Bewerbung

Zulassungsvoraussetzungen

- ein erster Hochschulabschluss (Abschlussnote 2,5* oder besser) einer nationalen oder internationalen Hochschule (unabhängig von der Fachrichtung)
- eine mindestens einjährige Berufspraxis** in einem sachverwandten Gebiet nach dem ersten Hochschulabschluss

Besonderheiten

* Bewerber:innen mit einer Abschlussnote zwischen 2,5 und 3,0 können zugelassen werden, wenn sie entweder über eine einschlägige berufliche Praxis verfügen, die geeignet ist die Gesamtnote zu verbessern oder ihre Abschlussarbeit einschließlich des Kolloquiums mit mindestens der Note 2,0 bewertet worden ist.

** Bachelor Absolvent:innen mit einem 6-semestrigen Studienabschluss mit insgesamt 180 ECTS-Credits müssen zusätzlich 1,5 Jahre (insgesamt 2,5 Jahre) relevante Berufspraxis nachweisen.

[Jetzt online bewerben >](#)

Bauingenieurwesen