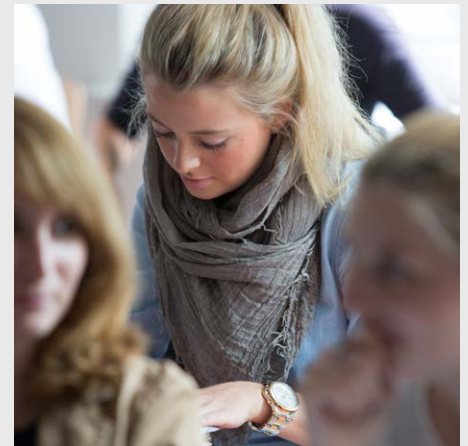
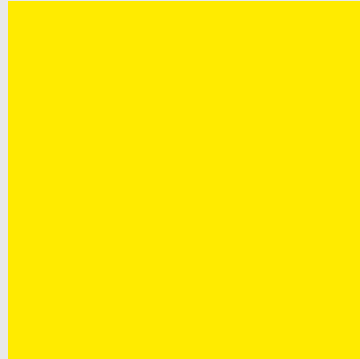




Fliedner Fachhochschule  
Düsseldorf  
University of Applied Sciences

## **SOZIALE ARBEIT – SCHWERPUNKT KINDER- UND JUGENDHILFE (M.A.)**

berufsbegleitend



# SOZIALE ARBEIT– SCHWERPUNKT KINDER- UND JUGENDHILFE (M.A.) berufsbegleitend

## PROFIL

Die Kinder- und Jugendhilfe hat sich in den vergangenen zwei bis drei Jahrzehnten zu einem wichtigen, wenn nicht sogar dem wichtigsten Stützsystem für junge Menschen und ihre Familien entwickelt. In dem Maße wie Aufwachsen in und außerhalb der Familie gesellschaftlichen Wandlungsprozessen unterworfen ist, verändern sich jedoch auch die Aufgaben der Kinder- und Jugendhilfe sowie die Erwartungen an sie. Globalisierung, Digitalisierung und Ökonomisierung erfordern immer neue Antworten auf zunehmend komplexer werdende Gefährdungs- und Risikenlagen, in denen junge Menschen heranwachsen. Zugleich lässt sich eine zunehmende Beschleunigung solcher Modernisierungsprozesse beobachten. Damit einher geht die Notwendigkeit mit innovativen Konzepten auf veränderte Bedarfslagen zu reagieren, und zwar auf allen Ebenen des Systems.

Im Masterstudiengang Soziale Arbeit mit dem Schwerpunkt Kinder- und Jugendhilfe beschäftigen Sie sich mit der Frage, wie in Institutionen und Organisationen der Kinder- und Jugendhilfe mit diesen veränderten Anforderungen umgegangen werden kann. Dabei stehen Entwicklung und Umsetzung innovativer Konzepte, und zwar von der Konzeptionierung über die Planung und Durchführung bis hin zur Implementierung und Evaluierung, im Mittelpunkt des Studienprogramms.

Das fünfsemestriges Studium ist berufsbegleitend aufgebaut und umfasst 120 ECTS-Punkte. Mit dem Abschluss des Studiums erlangen Sie einen international anerkannten akademischen Grad (M.A.), dem Sie ein Promotionsstudium anschließen könnten.

## KARRIERECHANCEN

Der Studiengang qualifiziert Sie für folgende Aufgaben:

- Konzeptionelle und planende Tätigkeiten in Einrichtungen und bei Trägern der Kinder- und Jugendhilfe sowie in der Jugendhilfeplanung und Jugendhilfeverwaltung
- Leitungstätigkeiten in Einrichtungen der Kinder- und Jugendhilfe
- Beratungstätigkeiten in und von Einrichtungen der Kinder- und Jugendhilfe
- Lehrende Tätigkeiten im Fort- und Weiterbildungsbereich
- Forschende Tätigkeiten in Evaluations- und Praxisforschungsprojekten sowie Promotion
- Adressatenbezogene Tätigkeiten mit jungen Menschen und ihren Familien

Nutzen Sie Ihre beruflichen Chancen!

## STUDIENINHALTE

Im Studiengang vertiefen und erweitern Sie Ihre fachliche Expertise im Bereich der adressatenbezogenen, konzeptionsbezogenen und organisationsbezogenen Tätigkeit in den verschiedenen Arbeitsfeldern der Kinder- und Jugendhilfe. Dabei erwerben Sie Kenntnisse und Fertigkeiten in den Bereichen theoretische, ökonomische und rechtliche Grundlegung sozialer Arbeit, Handlungsfelder und Leistungen der Jugendhilfe, sozialpädagogische Methoden und Diagnostik, administrative und betriebswirtschaftliche Rahmenbedingungen sowie in der Praxisforschung und Evaluation. Sie vertiefen Ihre Kenntnisse und Fertigkeiten in der arbeitsfeldübergreifenden Kooperation in multiprofessionellen Teams sowie im Bereich interinstitutioneller Kooperation und Vernetzung.

## STUDIENVERLAUF

Beginn: Wintersemester eines Jahres,  
Studienstart mit der ersten Blockwoche  
Ende September

Abschluss: Master of Arts (M.A.)

Der Studiengang findet in Blockveranstaltungen zu Beginn und am Ende des Semesters statt sowie an Präsenztagen einmal pro Woche im Semester.

Die thematischen Schwerpunkte pro Semester sind:

### **1. Semester: Grundlagen**

#### **Voraussetzungen und Bedingungen sozialer Arbeit**

Theoretische, ökonomische und rechtliche Kenntnisse in der Kinder- und Jugendhilfe

### **2. Semester: Handlungsfelder**

#### **Leistungen und Maßnahmen/Konzeptionsentwicklung**

Handlungsfelder, Institutionen und Organisationen der Kinder- und Jugendhilfe, Kooperation und Vernetzung, Partizipation der Adressaten/-innen, Konzeptionsentwicklung

### **3. Semester: Methodik**

#### **Prävention und Intervention in Hilfesystemen**

Hilfeplanung und Case Management, Sozialpädagogische Methoden und Diagnostik, Methoden der Praxisforschung und Evaluation

### **4. Semester: Organisation**

#### **Administrative und betriebswirtschaftliche Rahmenbedingungen**

Personal- und Organisationsentwicklung/Qualitätsmanagement, Jugendhilfeverwaltung und Sozialadministration, Jugendhilfeplanung, Sozialinformatik

### **5. Semester: Abschlussemester**

Masterarbeit und begleitende Forschungswerkstatt

Zur Unterstützung unserer Studierenden bieten wir Beratungs- und Begleitungsangebote wie z. B. Einzel-Coaching, Schreibberatung, Endspurtgruppen und Beratung bei Lernkrisen sowie Angebote zur Vereinbarkeit von Familie und Studium an. Weitere fakultative Angebote umfassen z. B. das Bewerbungstraining.

Individuelle Beratung und kontinuierliche Begleitung in allen Studienphasen



## ZUGANGSVORAUSSETZUNGEN

Das Studium setzt einen Hochschulabschluss auf Bachelor-niveau (Universität oder Fachhochschule) in Sozialer Arbeit, Früh- und Kindheitspädagogik, Erziehungswissenschaft oder Heilpädagogik oder aber ein Lehramtsstudium voraus. Das Studium muss mit der Note 2,5 oder besser abgeschlossen sein.

Da das Studium die Praxisreflexion ermöglichen soll, wird eine berufliche Tätigkeit im Umfang von mind. 25 % einer Vollzeitstelle erwartet. Beruflich pausierende Studierende können alternativ eine einjährige Berufserfahrung nachweisen.

## BEWERBUNG

Bitte reichen Sie folgende Unterlagen ein:

- Antrag auf Zuteilung eines Studienplatzes (als Download unter [www.fliedner-fachhochschule.de](http://www.fliedner-fachhochschule.de))
- Anschreiben
- Tabellarischer Lebenslauf und Lichtbild
- Zeugniskopie der Hochschulzugangsberechtigung (beglaubigt)
- Nachweis über den Abschluss eines ersten akademischen Abschlusses (Bachelor oder Diplom, beglaubigt)
- Ggf. Zeugniskopien weiterer Berufsabschlüsse
- Polizeiliches Führungszeugnis (Belegart N)

## STUDIENGEBÜHREN

Die Studiengebühren belaufen sich auf 368,- Euro pro Monat. Informationen und Beratung zu Finanzierungsmöglichkeiten für Ihr Studium finden Sie unter: [www.fliedner-fachhochschule.de](http://www.fliedner-fachhochschule.de)





Der grüne Campus lädt ein zum Spaziergehen, Entspannen und Kommilitonen treffen

## DIE FLIEDNER FACHHOCHSCHULE

Die Fliedner Fachhochschule ist eine private, staatlich anerkannte Fachhochschule und wurzelt in der Bildungstradition der Kaiserswerther Diakonie. Auf dem Campus der Kaiserswerther Diakonie gehören Fortschritt und Tradition zusammen. Dies bringt auch die hier ansässige Fliedner Fachhochschule zum Ausdruck: Sie bezog 2012 ein historisches Gebäude, das durch einen modernen Erweiterungsbau ergänzt wurde. Entstanden ist ein Lernort mit besonderem Ambiente und optimalen Arbeitsbedingungen.

Die Fliedner Fachhochschule lehrt in Fachgebieten der Gesundheitswissenschaften, der Pflegewissenschaft, in Bildung und Erziehung sowie in Sozialer Arbeit. Sie bildet für Funktionen in Management, Beratung, Lehre und akademischer Fachpraxis aus. Eine hohe Qualität in Lehre und Forschung sowie individuelle Beratung und das Angebot einer kontinuierlichen Begleitung und Unterstützung in allen Studienphasen sind an der Fliedner Fachhochschule selbstverständlich. Beste Bedingungen für den Studierfolg bietet die Fliedner Fachhochschule über eine von Respekt, Toleranz und Offenheit geprägte Hochschulkultur und eine positive Lehr- und Lernumgebung.

Alle Studiengänge sind an den aktuellen Anforderungen des Arbeitsmarktes ausgerichtet. Theorie und Praxis werden in allen Studiengängen in sinnvoller Weise aufeinander abgestimmt und eng verzahnt.





Fliedner Fachhochschule  
Düsseldorf  
University of Applied Sciences

Fliedner Fachhochschule Düsseldorf  
Postadresse: Alte Landstraße 179  
Hausadresse: Geschwister-Aufricht-Straße 9  
40489 Düsseldorf

**Info-Hotline** für allgemeine Fragen:

Mo – Do: 9.00 – 16.00 Uhr, Fr: 9.00 – 13.00 Uhr

Tel. 0211 409 3232

[info@fliedner-fachhochschule.de](mailto:info@fliedner-fachhochschule.de)

Für eine persönliche Beratung wenden Sie sich bitte an:

### STUDIENBERATUNG

**Martina Reimer**

Tel 0211 409 3276

[reimer@fliedner-fachhochschule.de](mailto:reimer@fliedner-fachhochschule.de)

### STUDIENGANGSLEITUNG

**Prof. Dr. Kirsten Fuchs-Rechlin**

Tel. 0211 409 3375

[fuchs-rechlin@fliedner-fachhochschule.de](mailto:fuchs-rechlin@fliedner-fachhochschule.de)

Noch mehr aktuelle Infos:



[www.fliedner-fachhochschule.de](http://www.fliedner-fachhochschule.de)